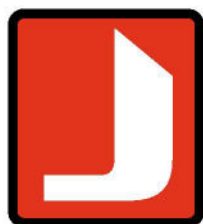




**ONNELANTIE 2**

**MYyntIESITE**



RAKENNUSLIKE

**Olavi Järvinen**

[www.rakennusliike.info](http://www.rakennusliike.info)

# Asunto Oy Lahden Onnelantie 2

**Onnelantie 2 on näyttävä viisikerroksinen kerrostalo keskustan liepeillä. Talossa yhteensä 21 huoneistoa. Tässä kohteessa kaikki tarvittavat päivittäispalvelut kävelymatkan päässä.**

Onnelantien kerrostalo on ideaali niin lapsiperheiden, pariskuntien kuin yksinasujien tarpeisiin. Laadukkaasti rakennetuissa asunnoissa olohuone ja keittiö yhdistyvät avaraksi kokoontumistilaksi.

Osoite : Onnelantie 2, 15100 Lahti

**Tutustu, ja osta unelmiesi koti kaupungin parhaalta paikalta!**



# Palvelut lähetyvillä

## Liikenneyhteydet

- Bussipysäkki välittömässä läheisyydessä
- Lahden tori 850 m
- Matkakeskus 800 m

## Ruokakaupat

- K-citymarket Paavola 700 m
- Prisma Paavola 700 m
- Lidl Keskusta 450 m

## Terveyspalvelut

- Lahden kaupunginsairaala 300 m
- Terveystalo Lahti 800 m

## Päiväkodit

- Onnelantien päiväkoti 60 m
- The Teddy Bear Daycare 250 m

## Koulut

- Lotilan peruskoulu 350 m
- Tiirismaan peruskoulu 700 m
- Koulutuskeskus Salpaus 1,7 km
- Lahden lukio Gaudia 900 m

## Urheilu- ja liikunta

- Radiomäen urheilukenttä 1 km
- Lenkkimaasto 500 m
- Lahden uimahalli 1,8 km

# Huoneistot ja hinnasto

## HUONEISTOHINNAT

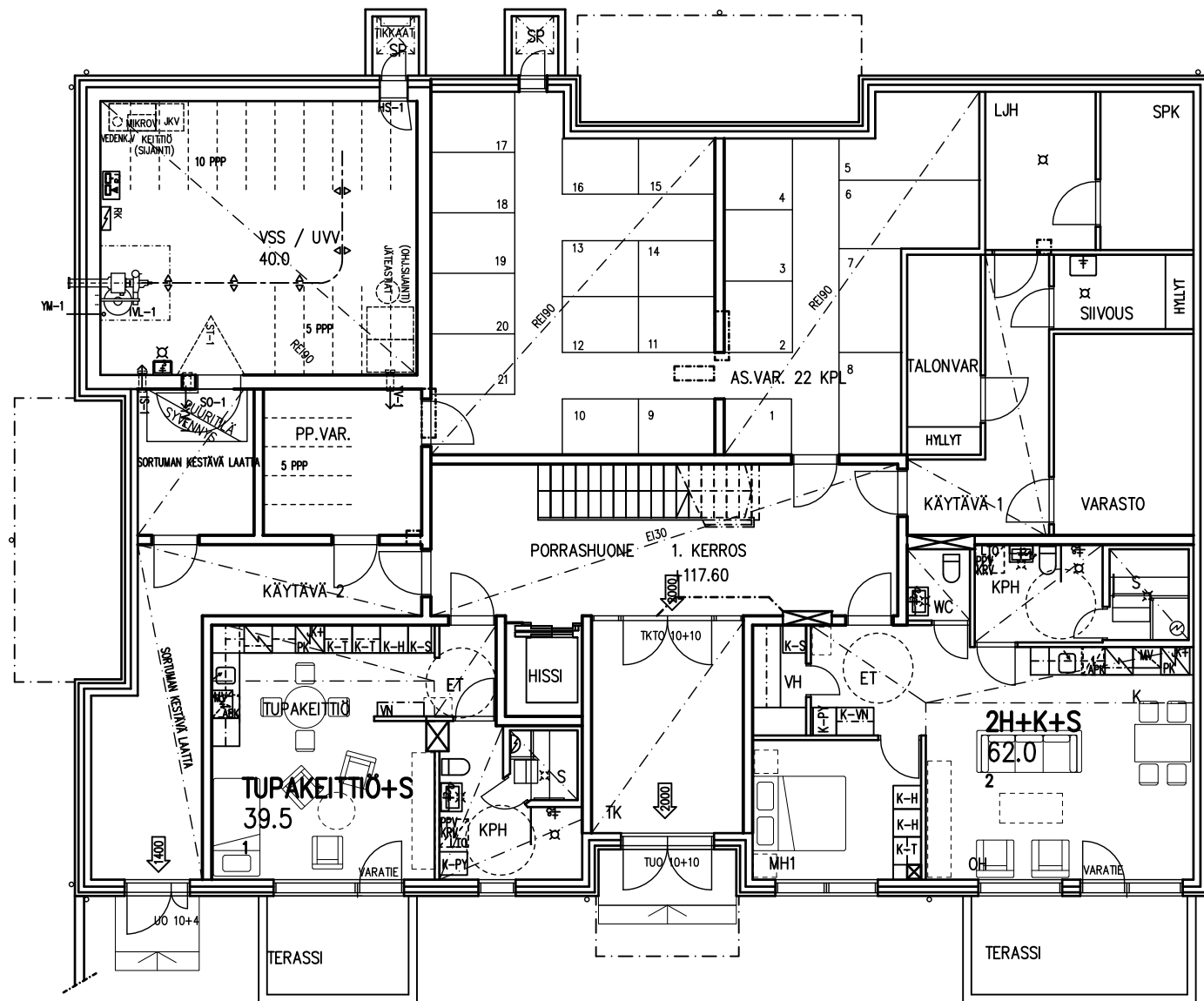
Asunto Oy Lahden Onnelantie 2

Onnelantie 2 15100 Lahti

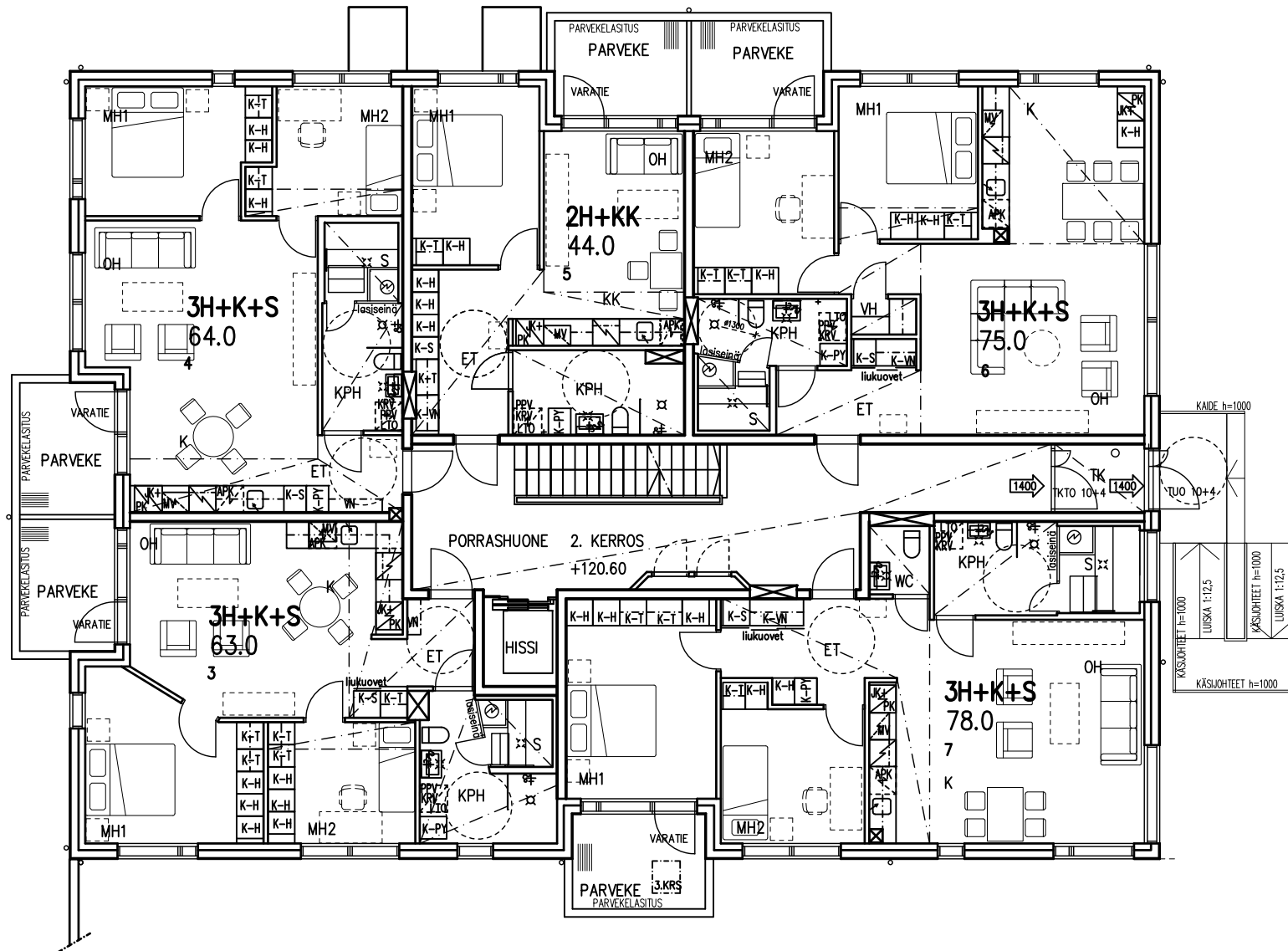


Nr.	Huoneluku	Taso / Kerros	n. Ala m <sup>2</sup>	VH	YL - A		MH
					Velaton hinta	Yhtiölaina	
1	1h tupakt.+s	1	39,5 m <sup>2</sup>	195 000 €	116 024 €	78 976 €	
2	2h+k+s	1	62,0 m <sup>2</sup>	286 000 €	182 032 €	103 968 €	
3	3h+k+s	2	63,0 m <sup>2</sup>	299 000 €	184 968 €	114 032 €	
4	3h+k+s	2	64,0 m <sup>2</sup>	304 000 €	187 904 €	116 096 €	
5	2h+kk	2	44,0 m <sup>2</sup>	219 000 €	129 184 €	89 816 €	
6	3h+k+s	2	75,0 m <sup>2</sup>	354 000 €	220 200 €	133 800 €	
7	3h+k+s	2	78,0 m <sup>2</sup>	359 000 €	229 008 €	129 992 €	
8	3h+k+s	3	63,0 m <sup>2</sup>	307 000 €	184 968 €	122 032 €	
9	3h+k+s	3	64,0 m <sup>2</sup>	312 000 €	187 904 €	124 096 €	
10	2h+kk	3	44,0 m <sup>2</sup>	227 000 €	129 184 €	97 816 €	
11	3-4h+k+s	3	86,0 m <sup>2</sup>	395 000 €	252 496 €	142 504 €	
12	3h+k+s	3	78,0 m <sup>2</sup>	367 000 €	229 008 €	137 992 €	
13	3h+k+s	4	63,0 m <sup>2</sup>	318 000 €	184 968 €	133 032 €	
14	3h+k+s	4	64,0 m <sup>2</sup>	324 500 €	187 904 €	136 596 €	
15	2h+kk	4	44,0 m <sup>2</sup>	235 000 €	129 184 €	105 816 €	
16	3-4h+k+s	4	86,0 m <sup>2</sup>	417 000 €	252 496 €	164 504 €	
17	3h+k+s	4	78,0 m <sup>2</sup>	379 000 €	229 008 €	149 992 €	
18	3h+k+s	5	63,0 m <sup>2</sup>	338 000 €	184 968 €	153 032 €	
19	4-5h+k+s	5	108,0 m <sup>2</sup>	570 000 €	317 088 €	252 912 €	
20	3-4h+k+s	5	86,0 m <sup>2</sup>	460 000 €	252 496 €	207 504 €	
21	3h+k+s	5	78,0 m <sup>2</sup>	395 000 €	229 008 €	165 992 €	

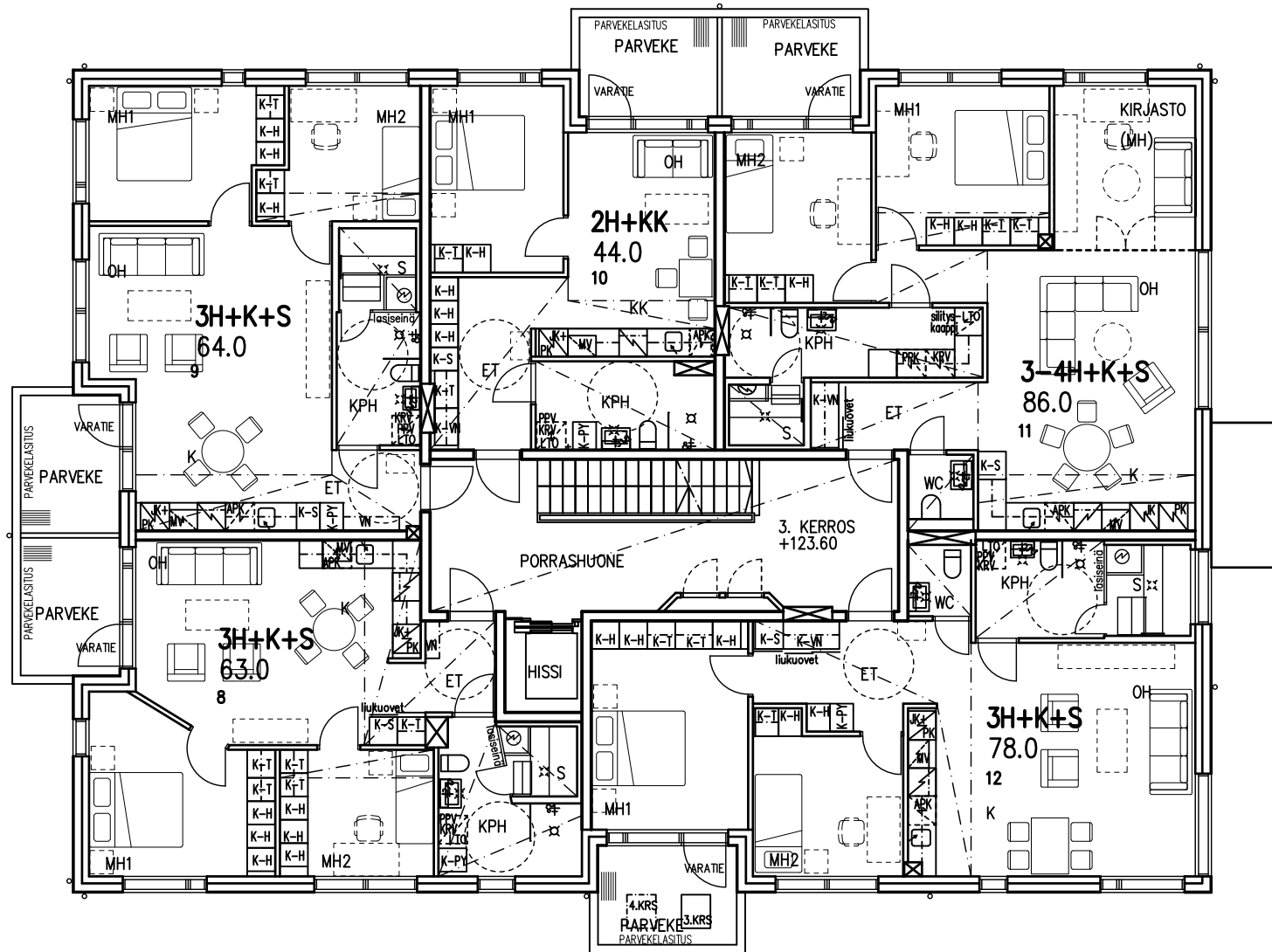
**AUTOKATOSPAIKKAOSAKE 8000 €/KPL**  
**AUTOPAIKKAOSAKE 1500 €/KPL**



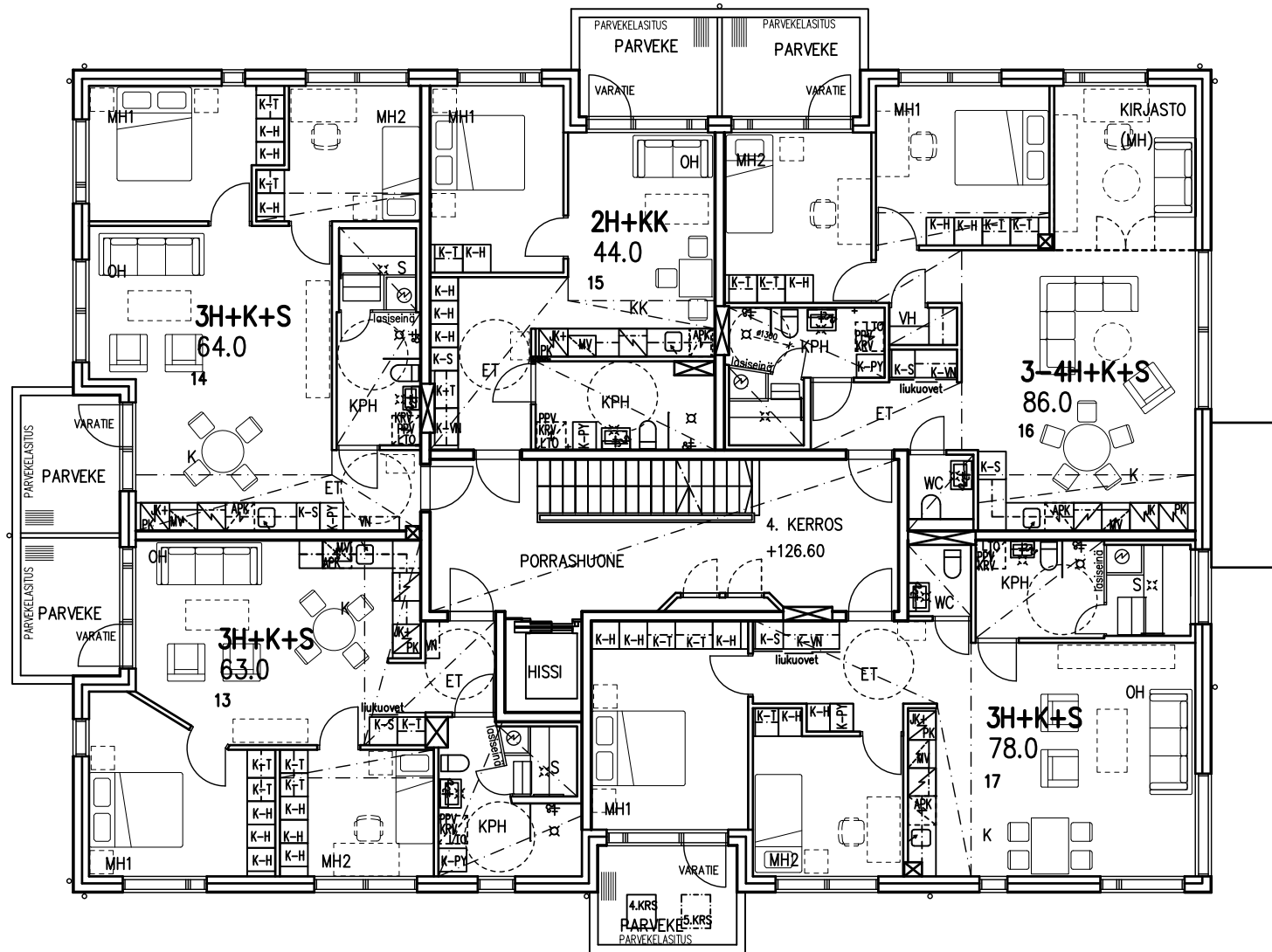
1. KERROS  
 AS OY LAHDEN ONNELANTIE 2  
 ONNELANTIE 2 15100 LAHTI  
 27.01.2023



2. KERROS  
 AS OY LAHDEN ONNELANTIE 2  
 ONNELANTIE 2 15100 LAHTI  
 27.01.2023

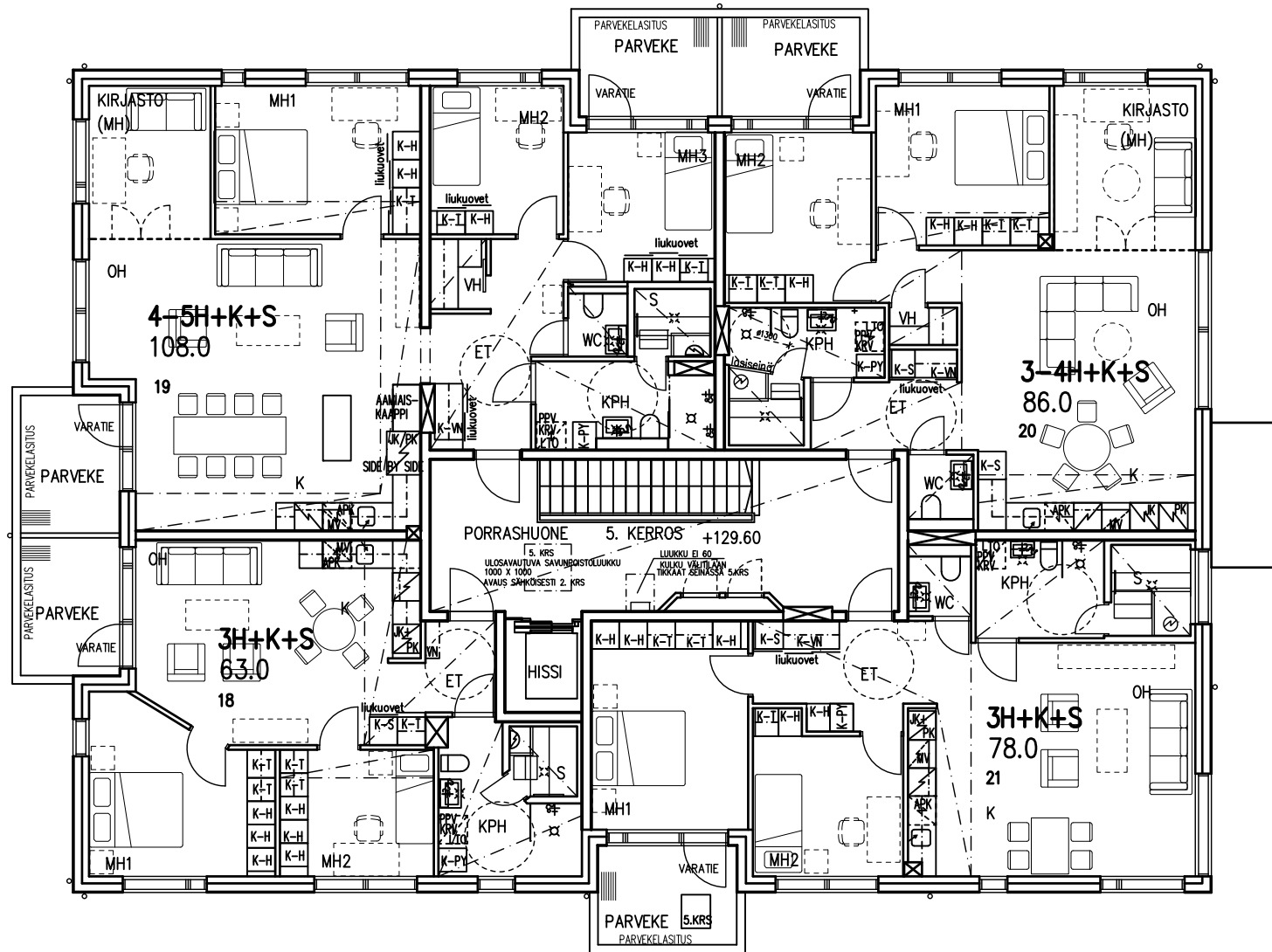


3. KERROS  
 AS OY LAHDEN ONNELANTIE 2  
 ONNELANTIE 2 15100 LAHTI  
 27.01.2023

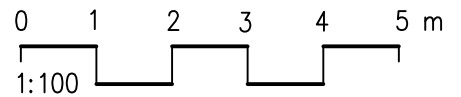
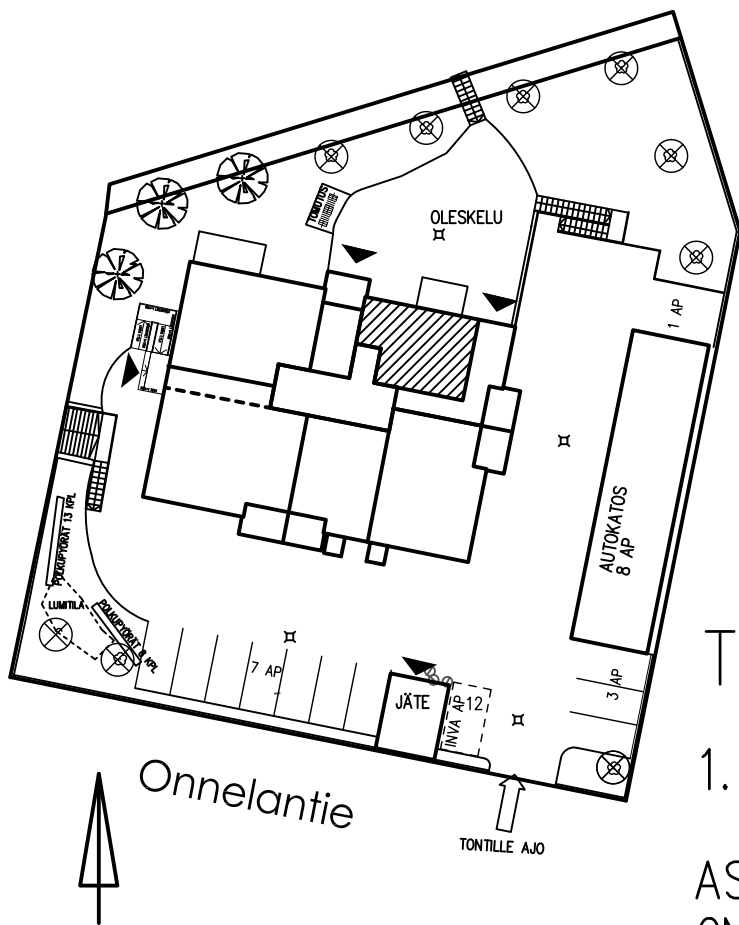
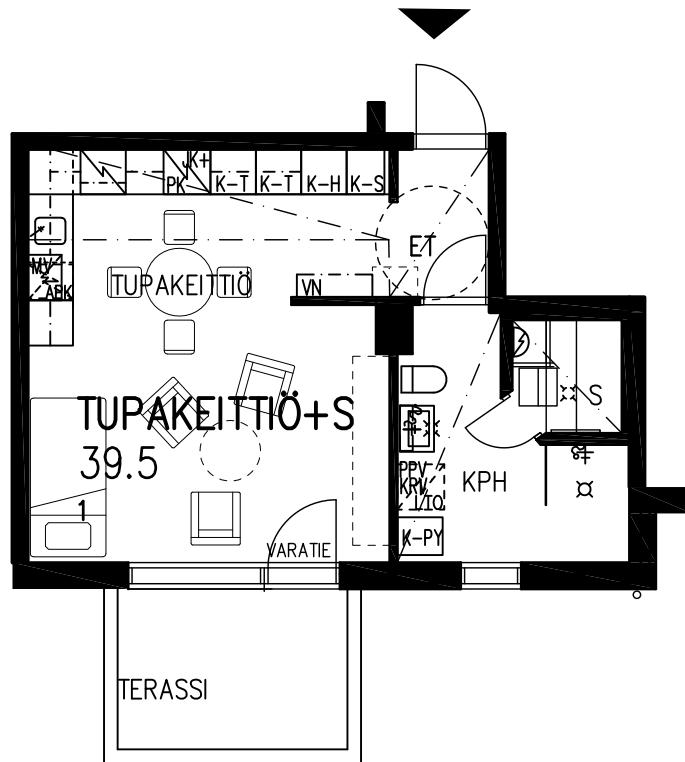


4. KERROS  
 AS OY LAHDEN ONNELANTIE 2  
 ONNELANTIE 2 15100 LAHTI  
 27.01.2023





5. KERROS  
 AS OY LAHDEN ONNELANTIE 2  
 ONNELANTIE 2 15100 LAHTI  
 27.01.2023

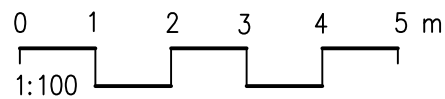
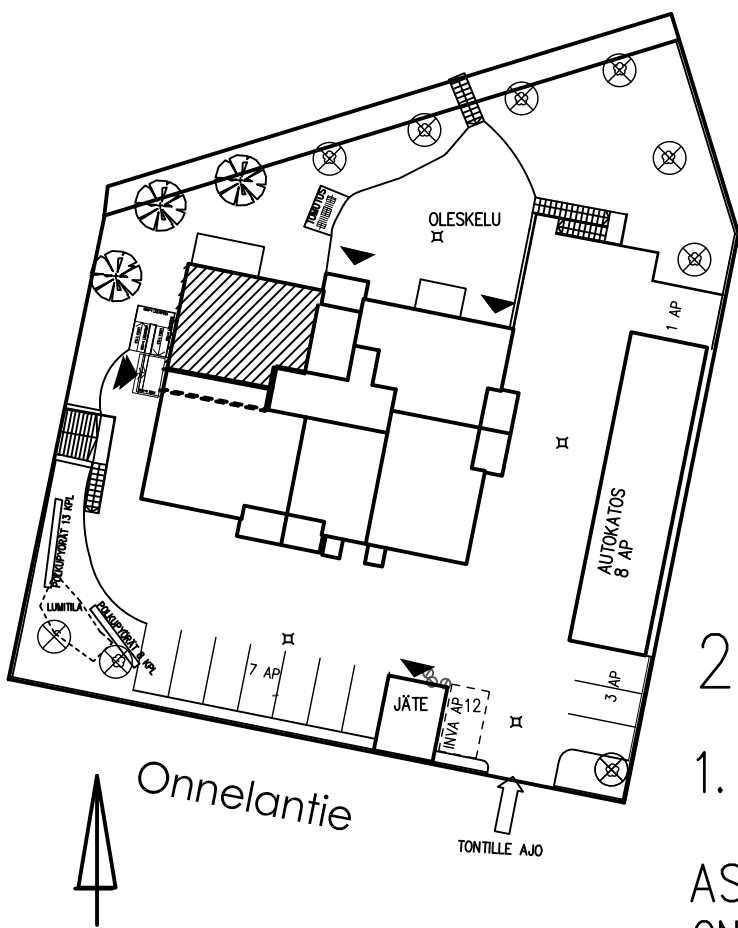
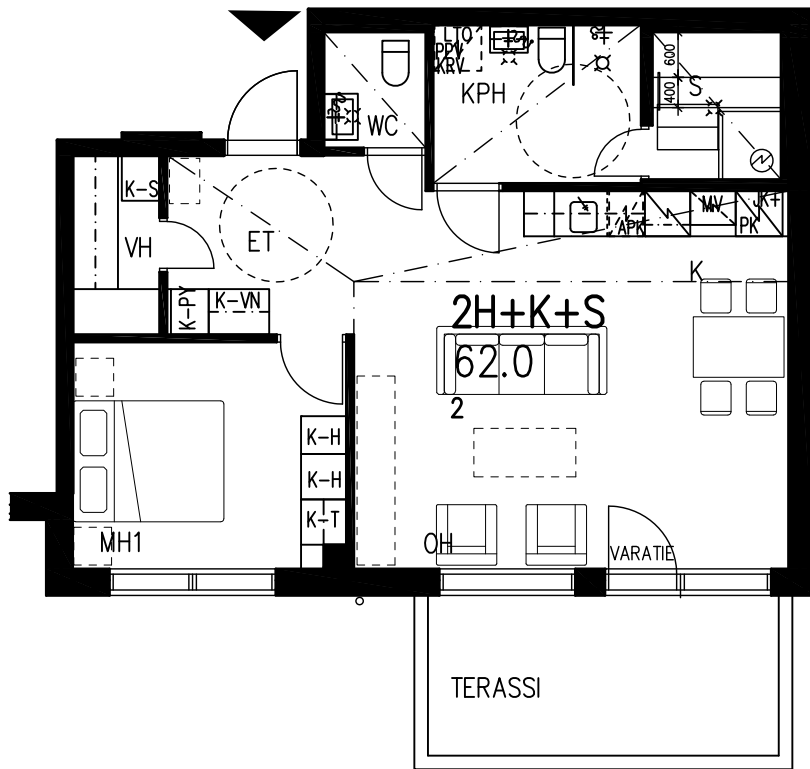


TUPAKEITTIÖ+S 39.5

1. KERROS HUONEISTO 1

AS OY LAHDEN ONNELANTIE 2  
ONNELANTIE 2 15100 LAHTI

27.01.2023

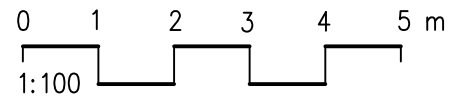
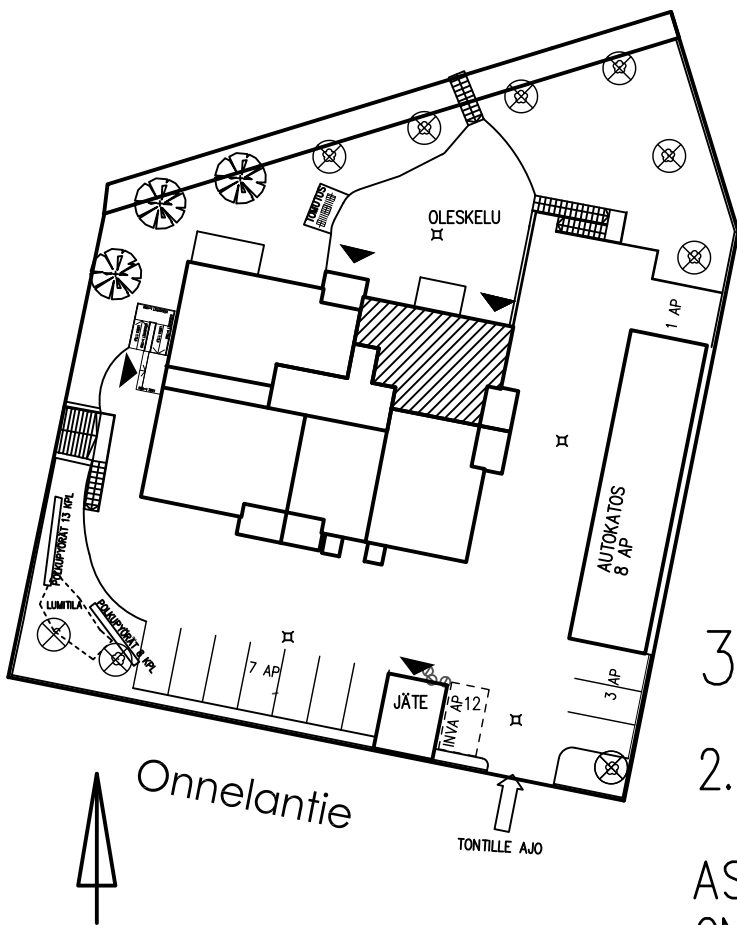
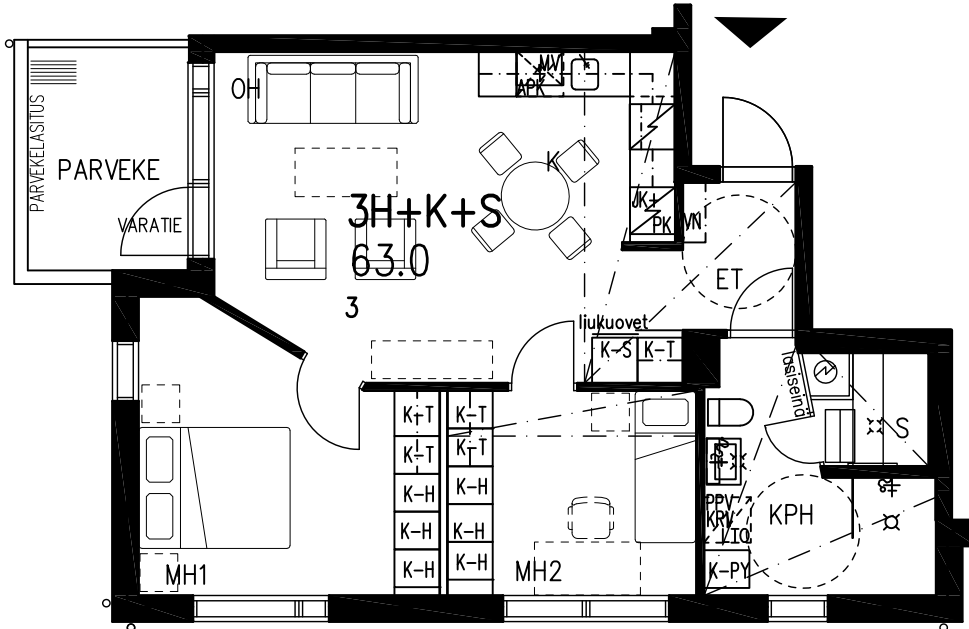


2H+K+S 62.0

1. KERROS HUONEISTO 2

AS OY LAHDEN ONNELANTIE 2  
 ONNELANTIE 2 15100 LAHTI

27.01.2023

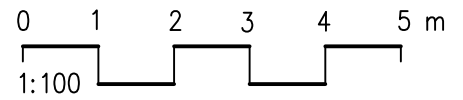
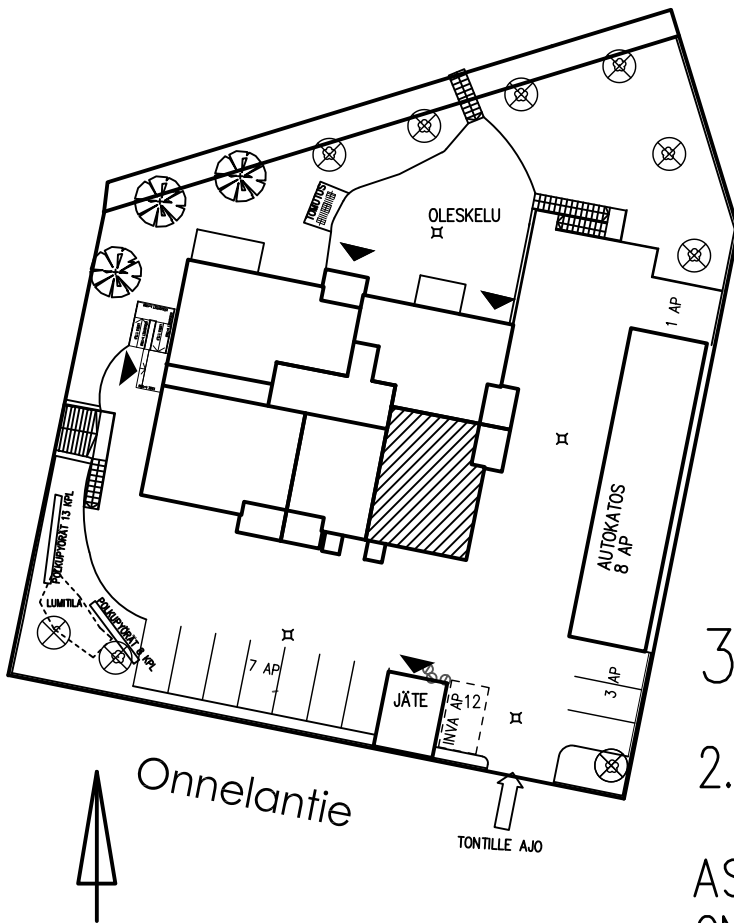
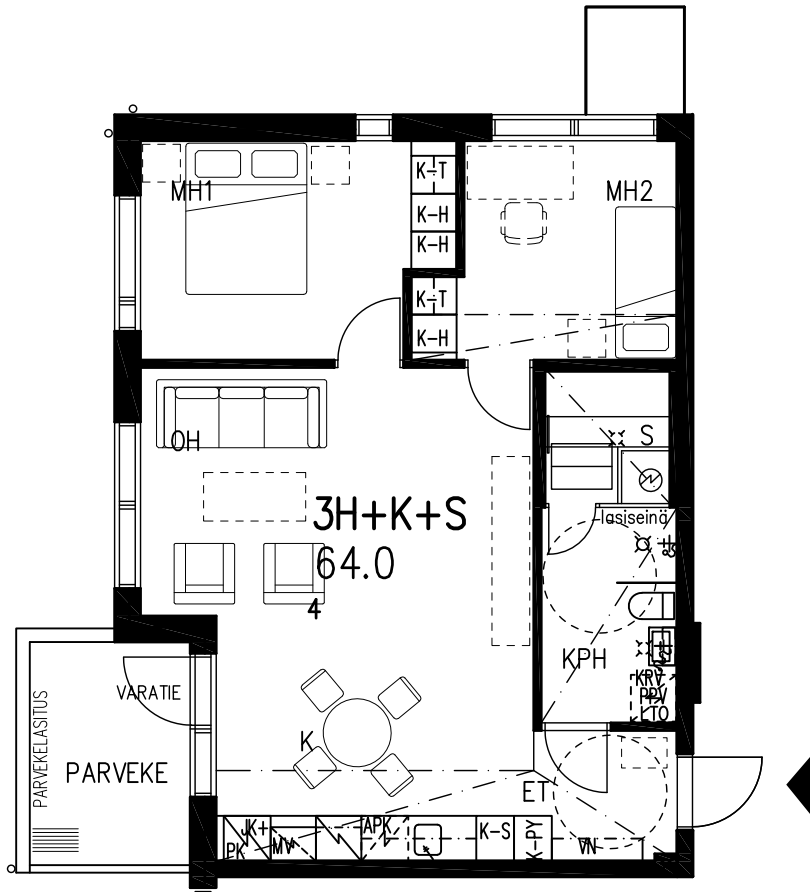


3H+K+S 63.0

2. KERROS HUONEISTO 3

AS OY LAHDEN ONNELANTIE 2  
ONNELANTIE 2 15100 LAHTI

27.01.2023

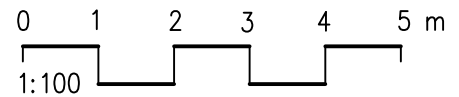
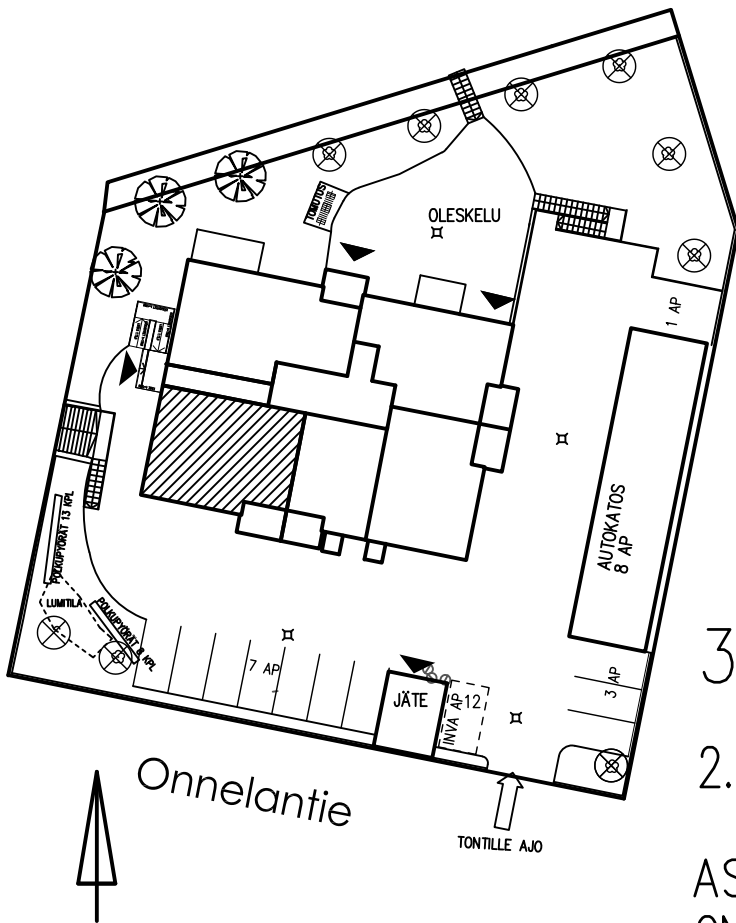
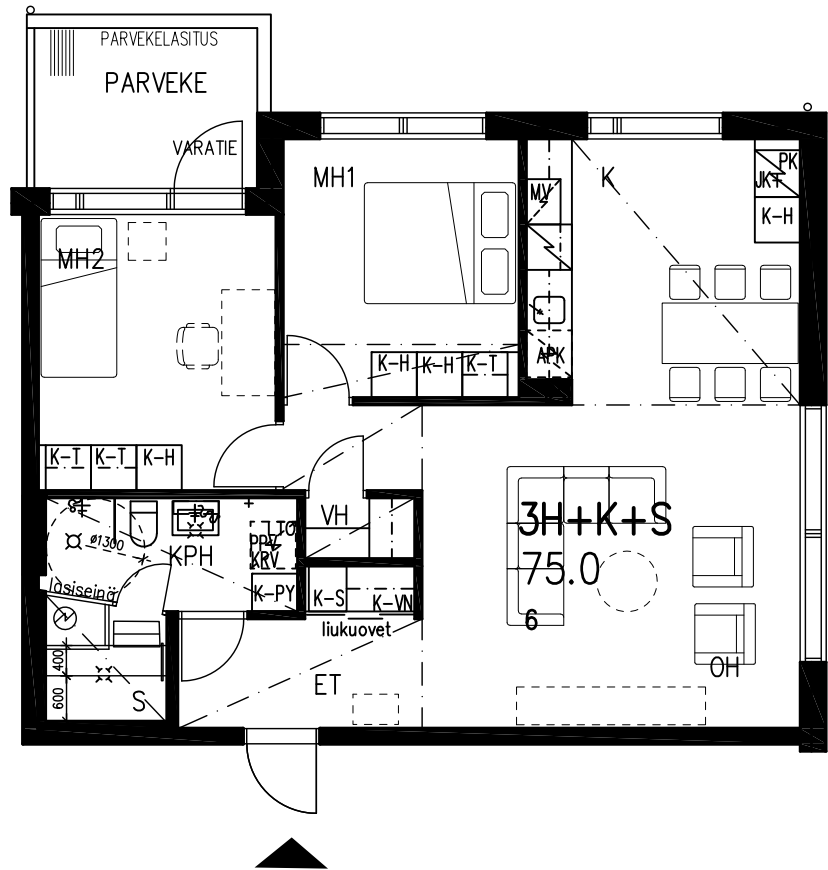


3H+K+S 64.0

2. KERROS HUONEISTO 4

AS OY LAHDEN ONNELANTIE 2  
 ONNELANTIE 2 15100 LAHTI

27.01.2023

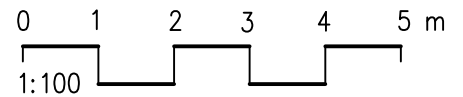
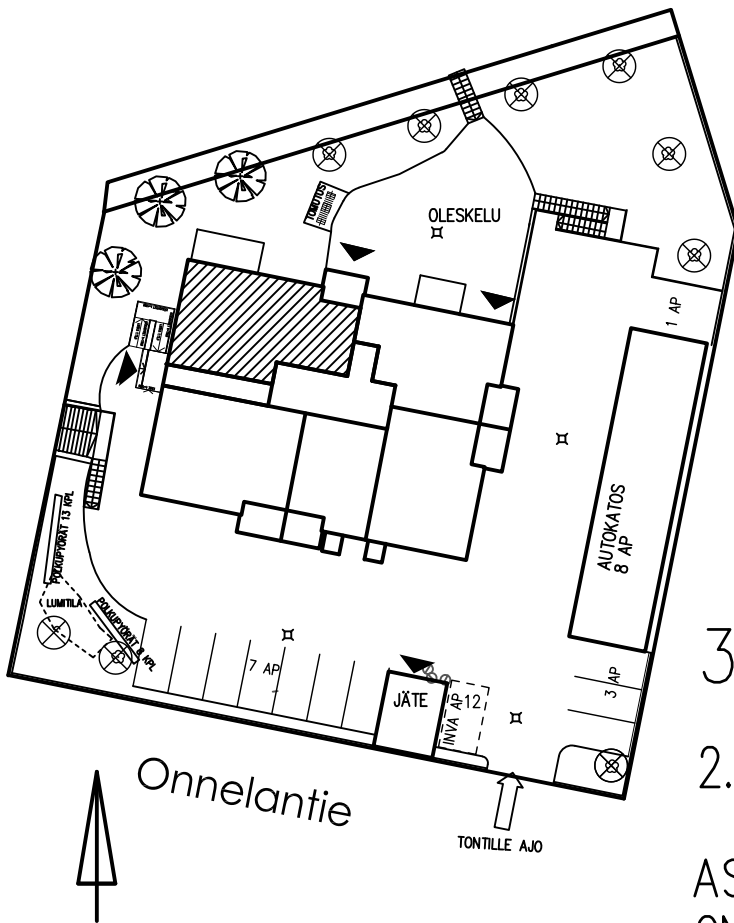
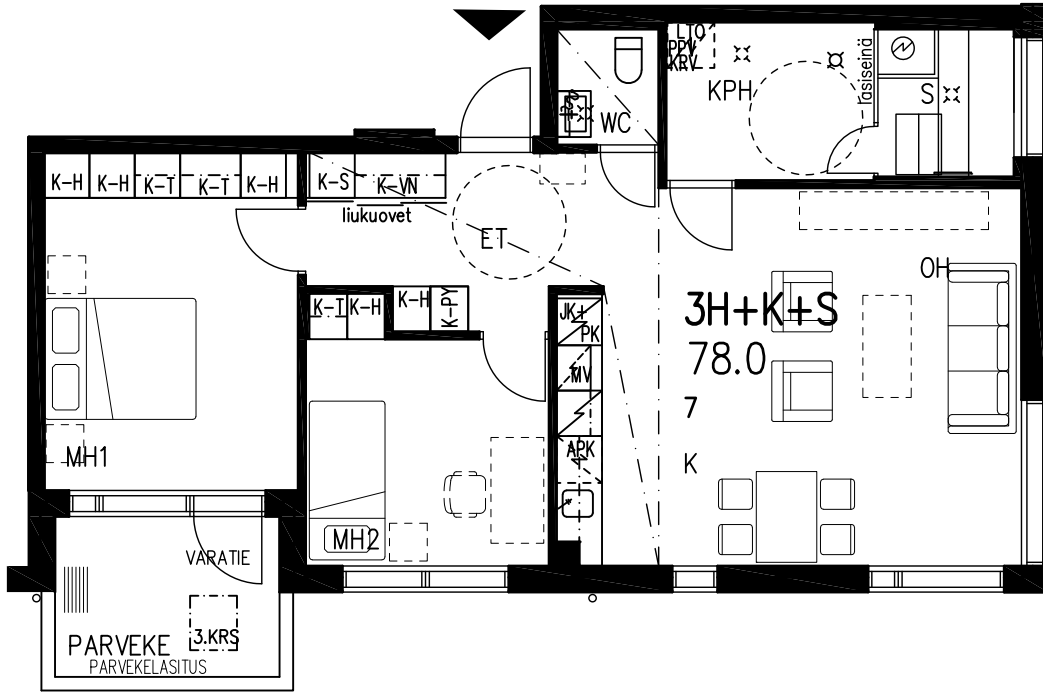


3H+K+S 75.0

2. KERROS HUONEISTO 6

AS OY LAHDEN ONNELANTIE 2  
 ONNELANTIE 2 15100 LAHTI

27.01.2023

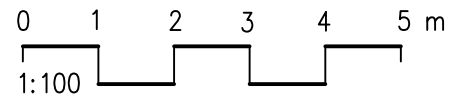
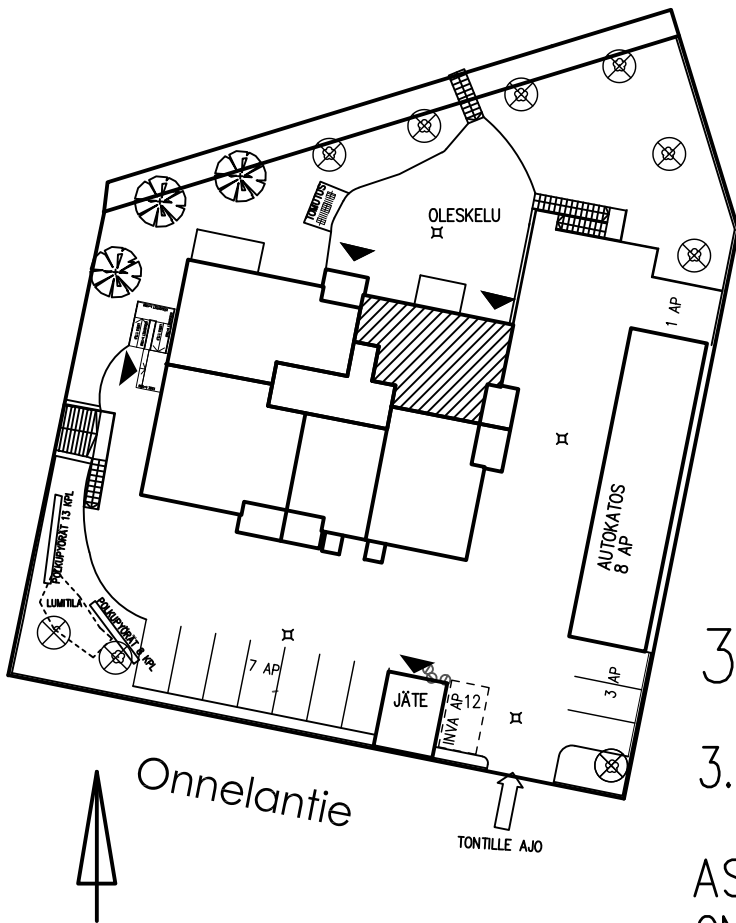
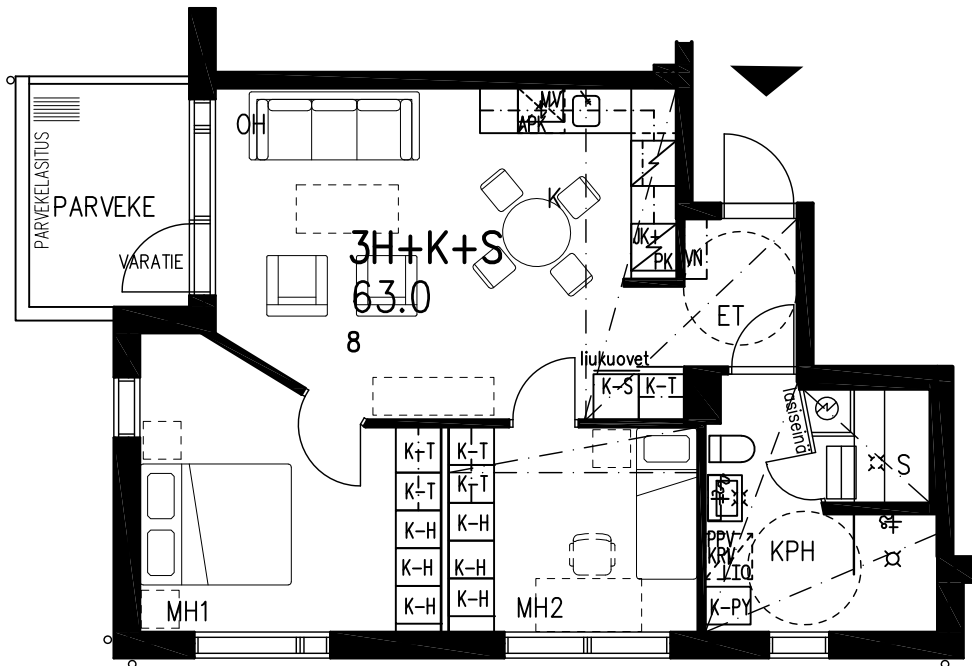


3H+K+S 78.0

2. KERROS HUONEISTO 7

AS OY LAHDEN ONNELANTIE 2  
 ONNELANTIE 2 15100 LAHTI

27.01.2023



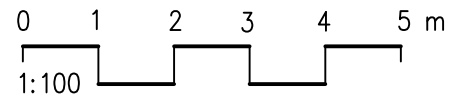
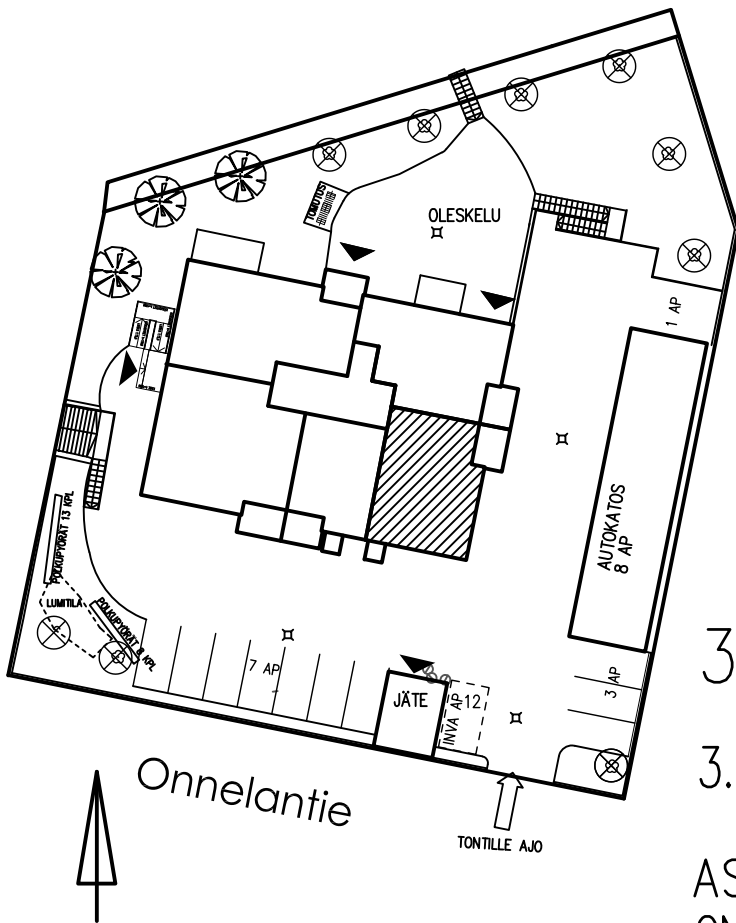
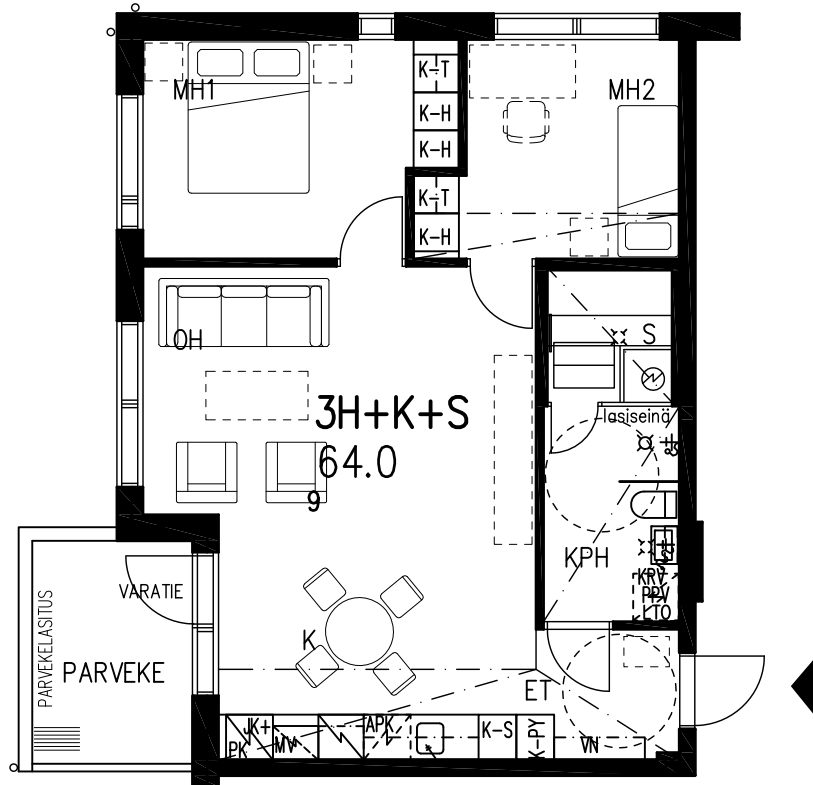
3H+K+S 63.0

3. KERROS HUONEISTO 8

AS OY LAHDEN ONNELANTIE 2  
 ONNELANTIE 2 15100 LAHTI

27.01.2023



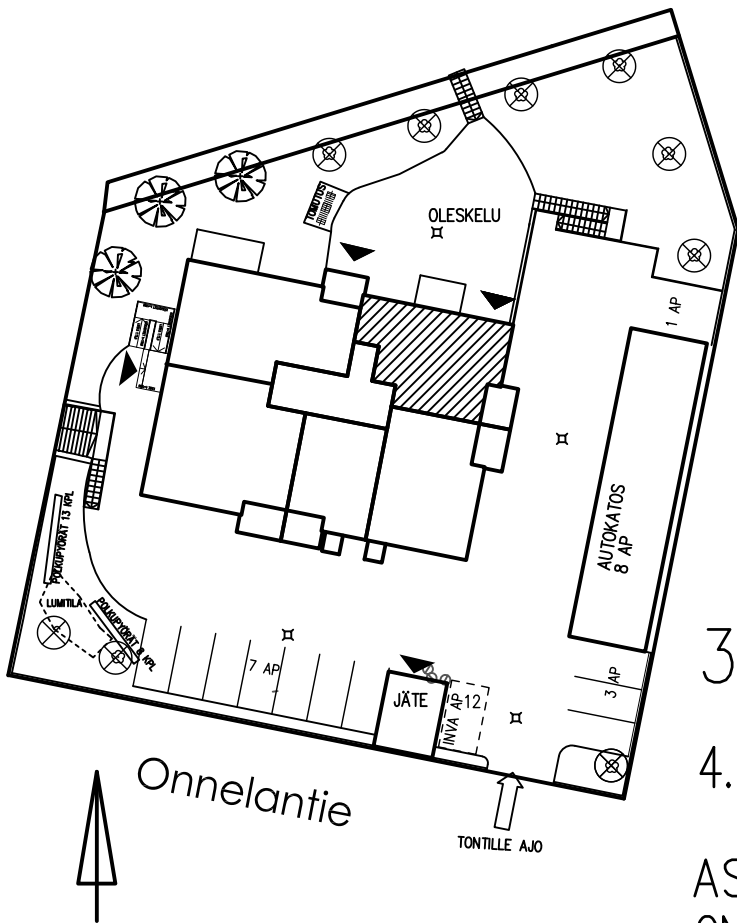
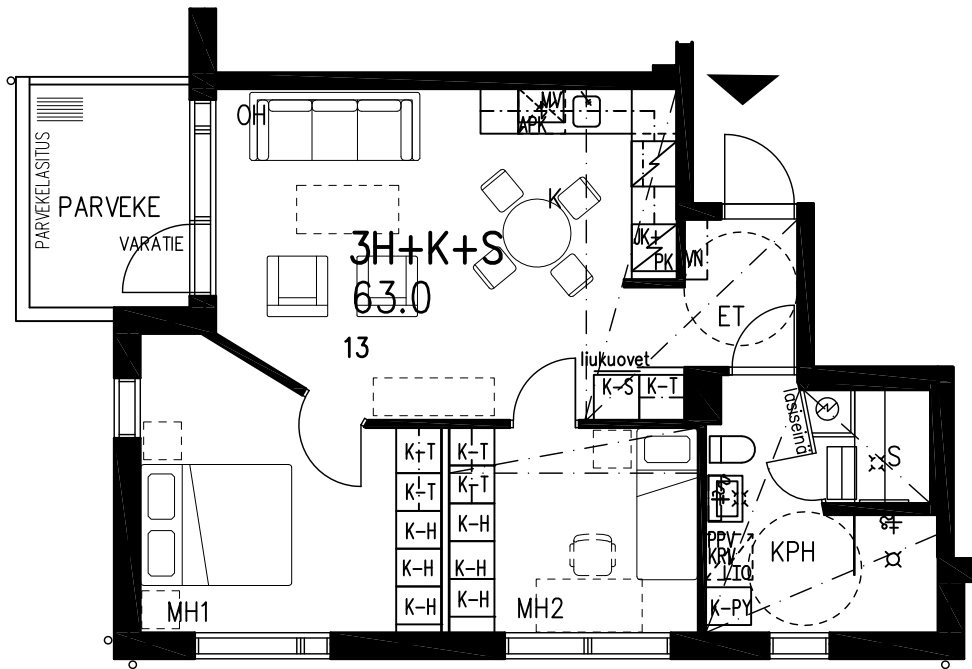


3H+K+S 64.0

3. KERROS HUONEISTO 9

AS OY LAHDEN ONNELANTIE 2  
ONNELANTIE 2 15100 LAHTI

27.01.2023



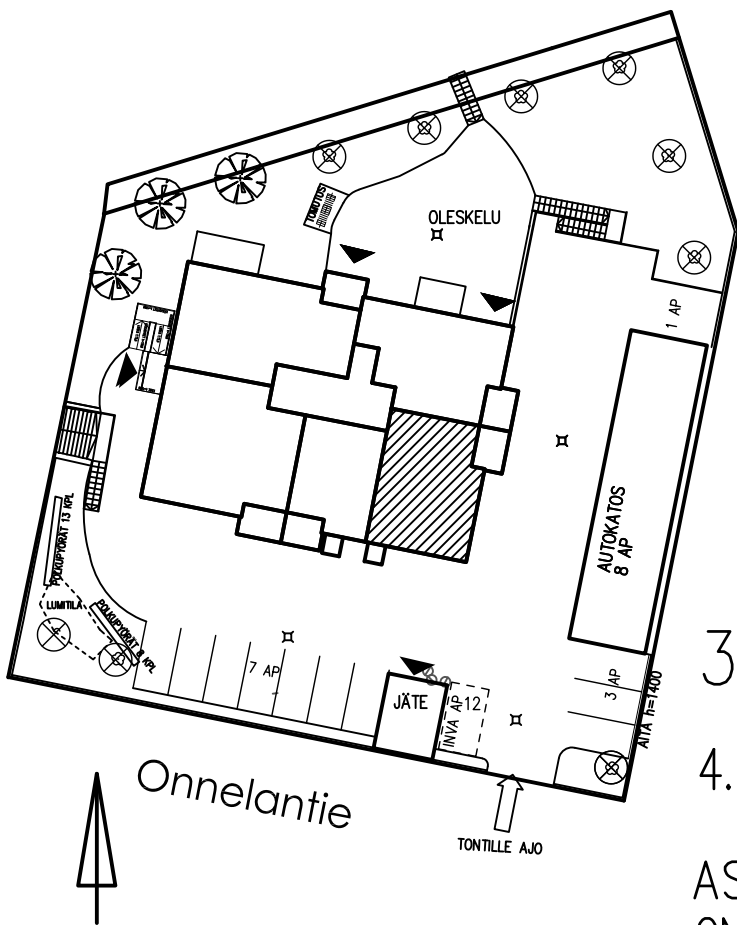
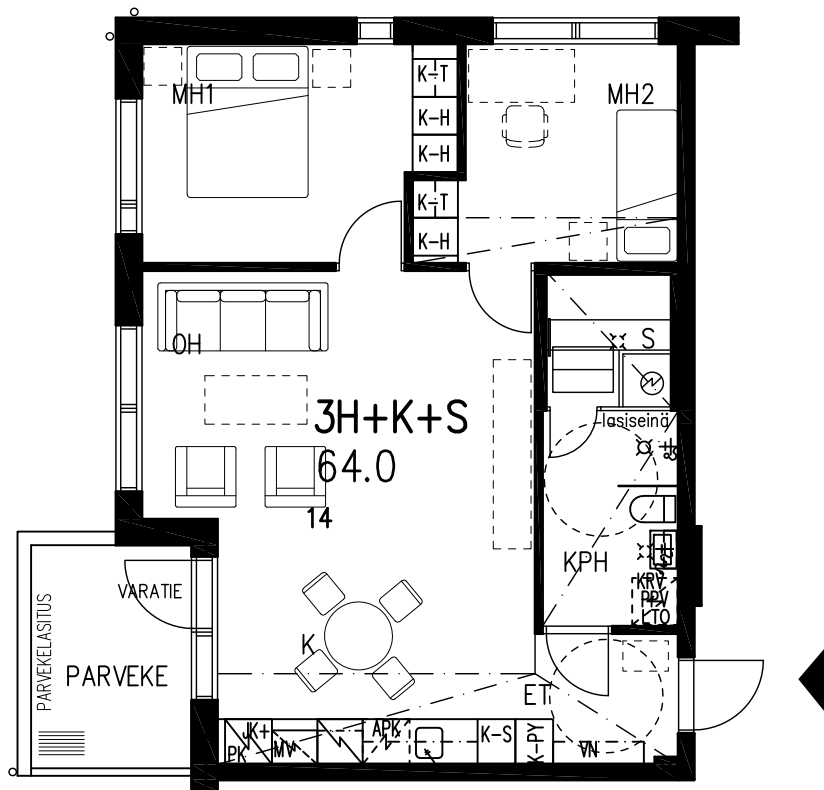
0 1 2 3 4 5 m  
1:100

3H+K+S 63.0

4. KERROS HUONEISTO 13

AS OY LAHDEN ONNELANTIE 2  
ONNELANTIE 2 15100 LAHTI

27.01.2023



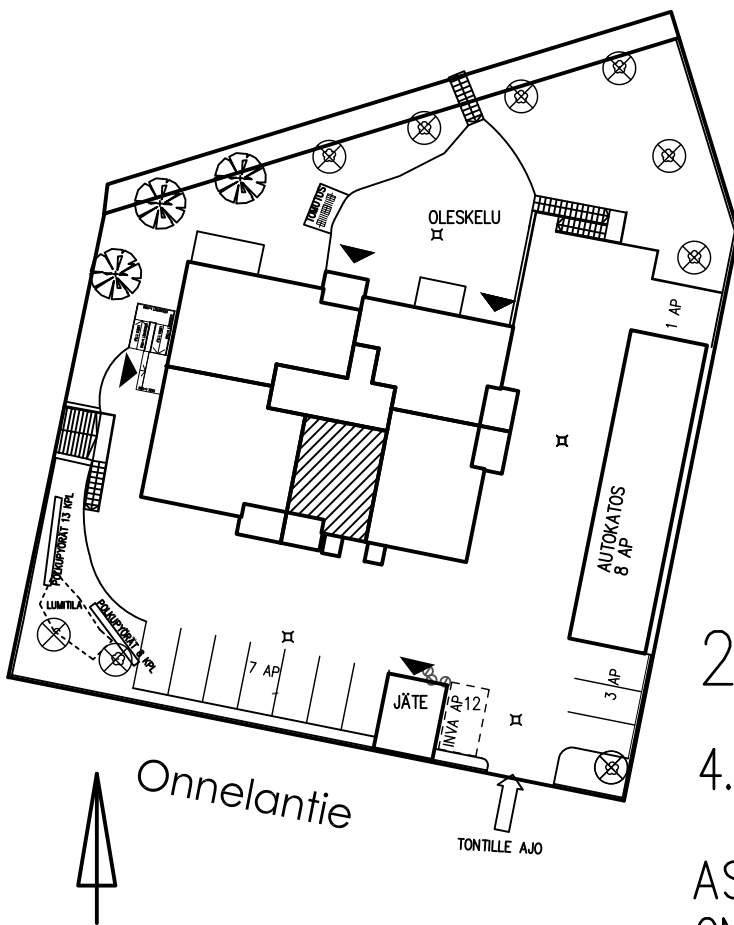
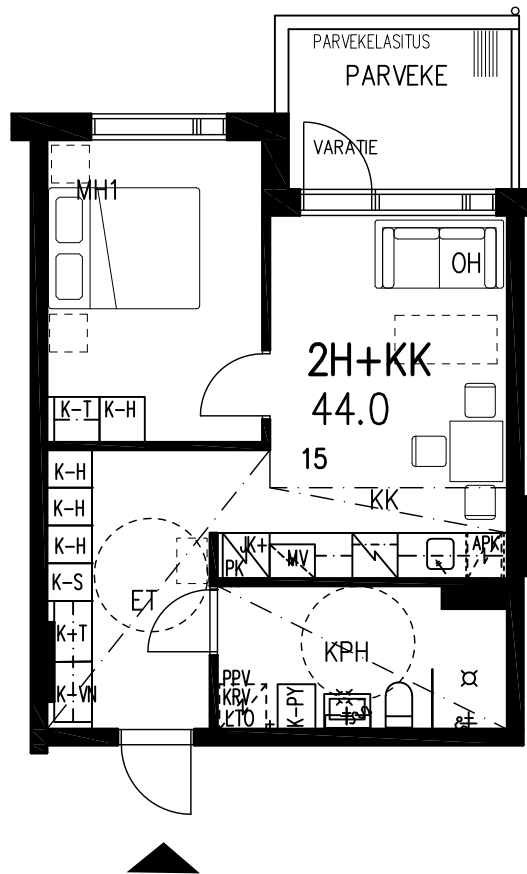
0 1 2 3 4 5 m  
1:100

3H+K+S 64.0

4. KERROS HUONEISTO 14

AS OY LAHDEN ONNELANTIE 2  
ONNELANTIE 2 15100 LAHTI

27.01.2023

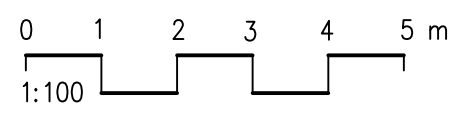
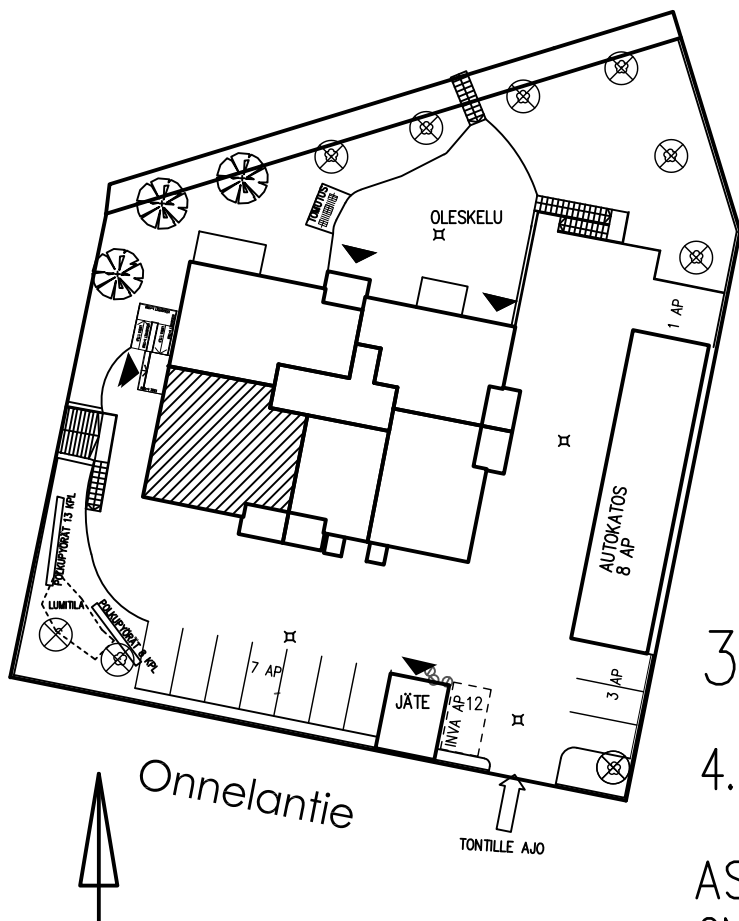
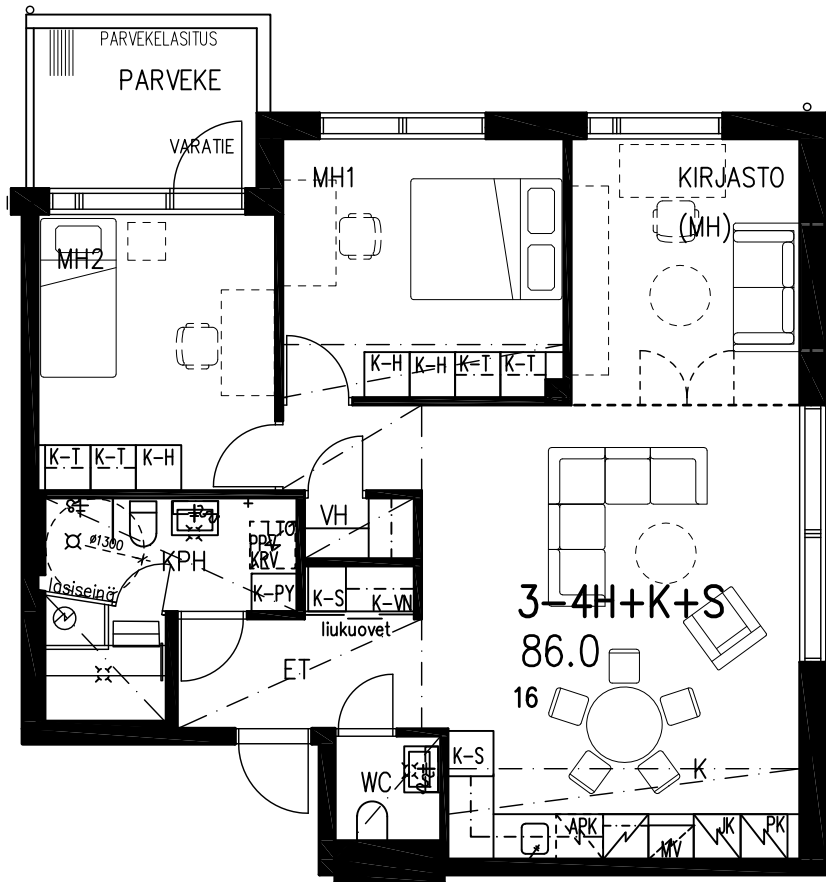


2H+KK 44.0

4. KERROS HUONEISTO 15

AS OY LAHDEN ONNELANTIE 2  
 ONNELANTIE 2 15100 LAHTI

27.01.2023

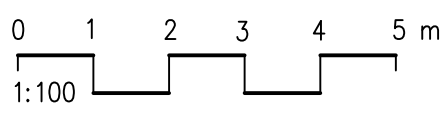
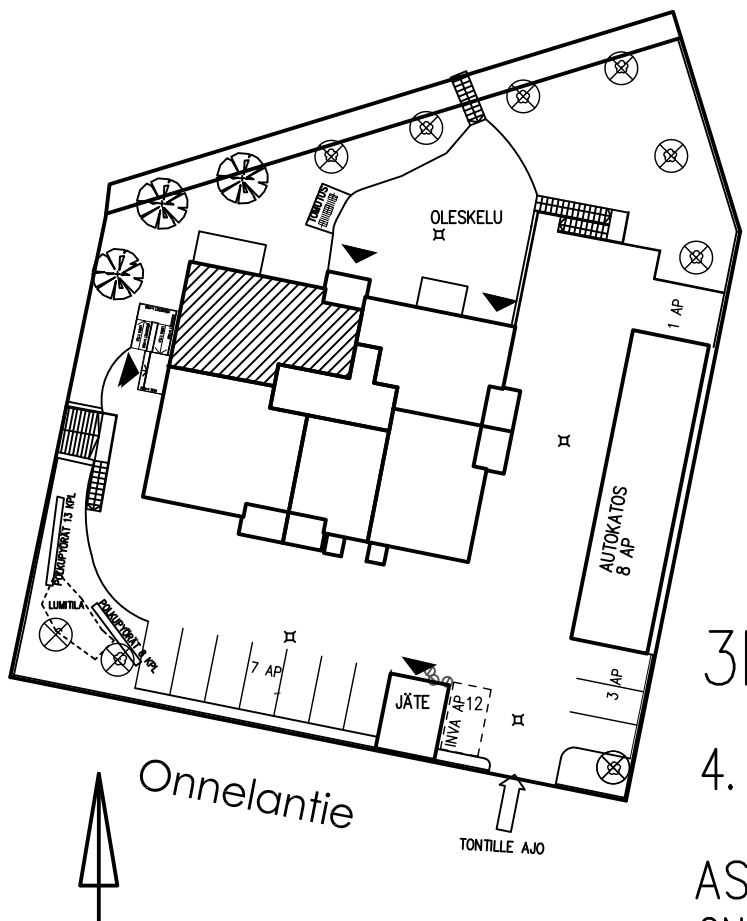
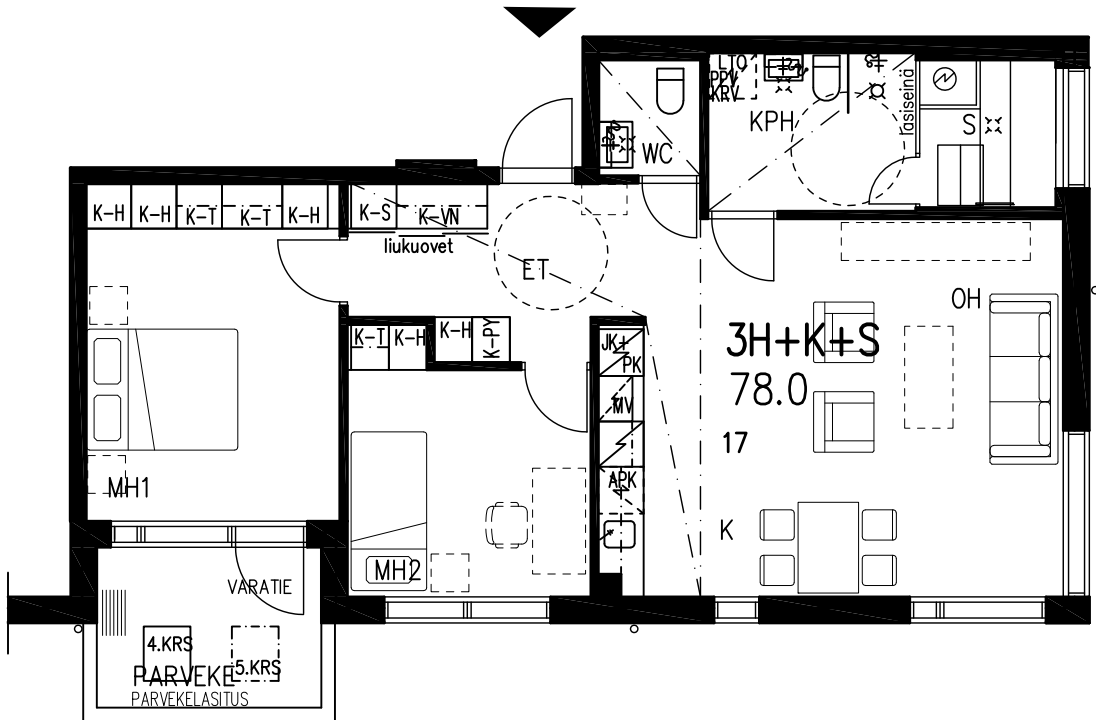


3-4H+K+S 86.0

4. KERROS HUONEISTO 16

AS OY LAHDEN ONNELANTIE 2  
 ONNELANTIE 2 15100 LAHTI

27.01.2023

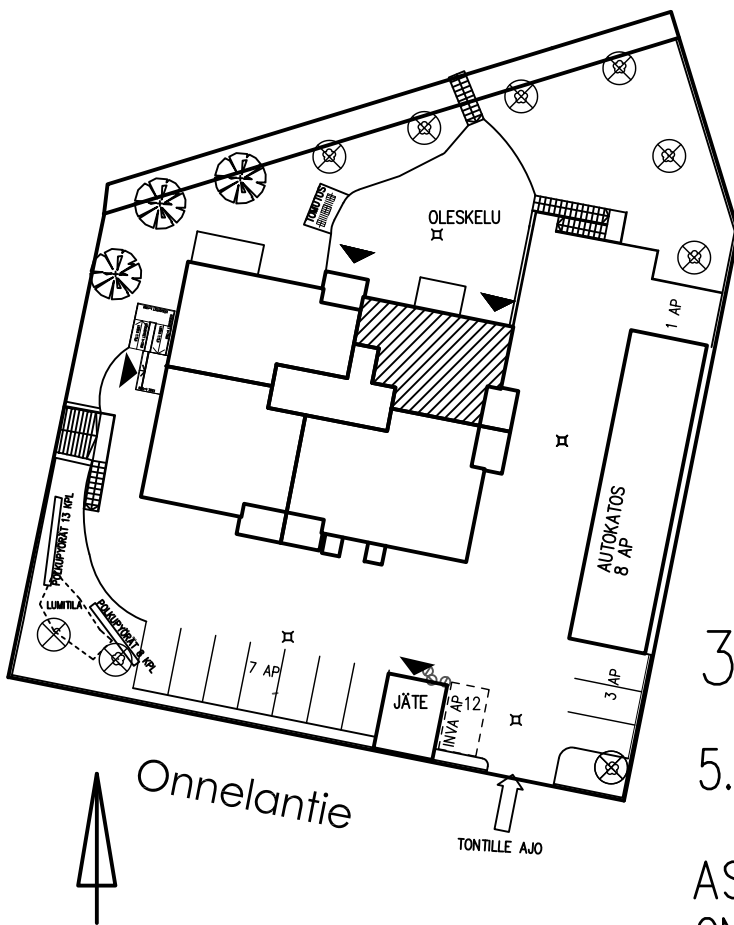
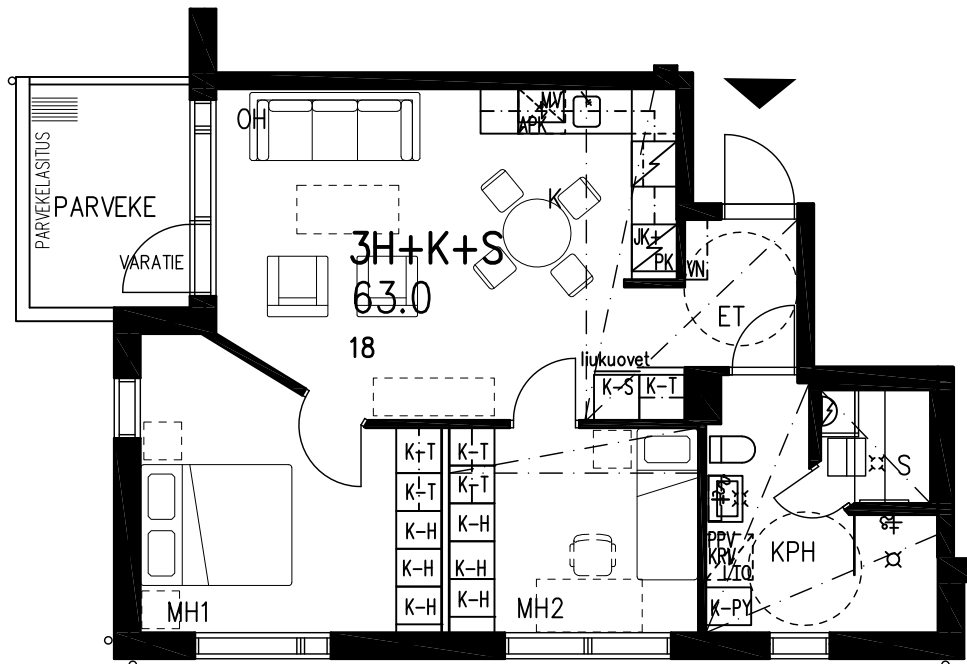


3H+K+S 78.0

4. KERROS HUONEISTO 17

AS OY LAHDEN ONNELANTIE 2  
 ONNELANTIE 2 15100 LAHTI

27.01.2023

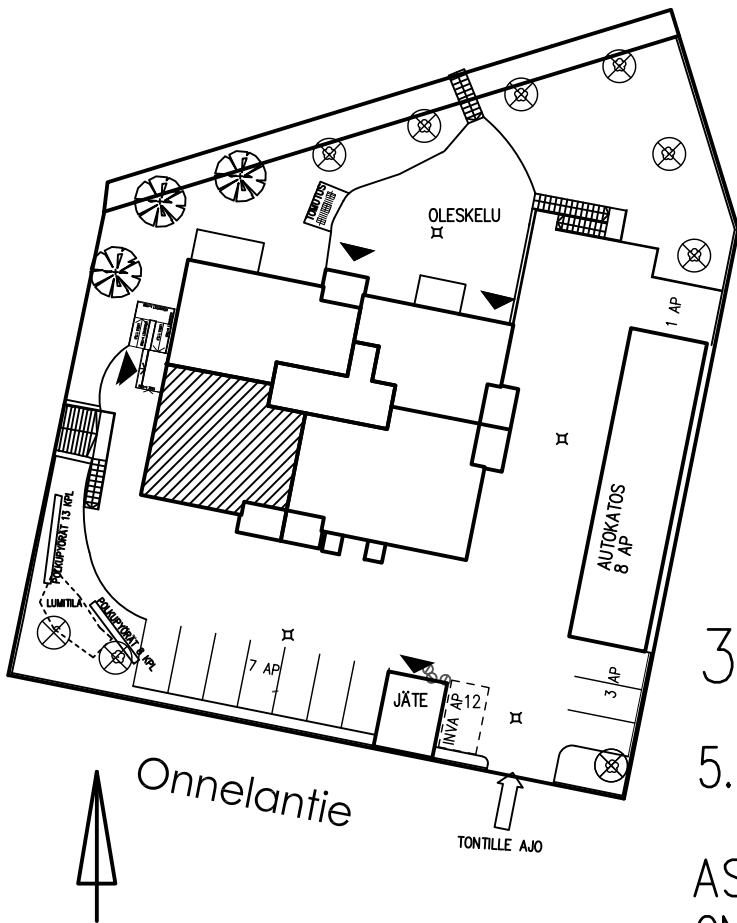
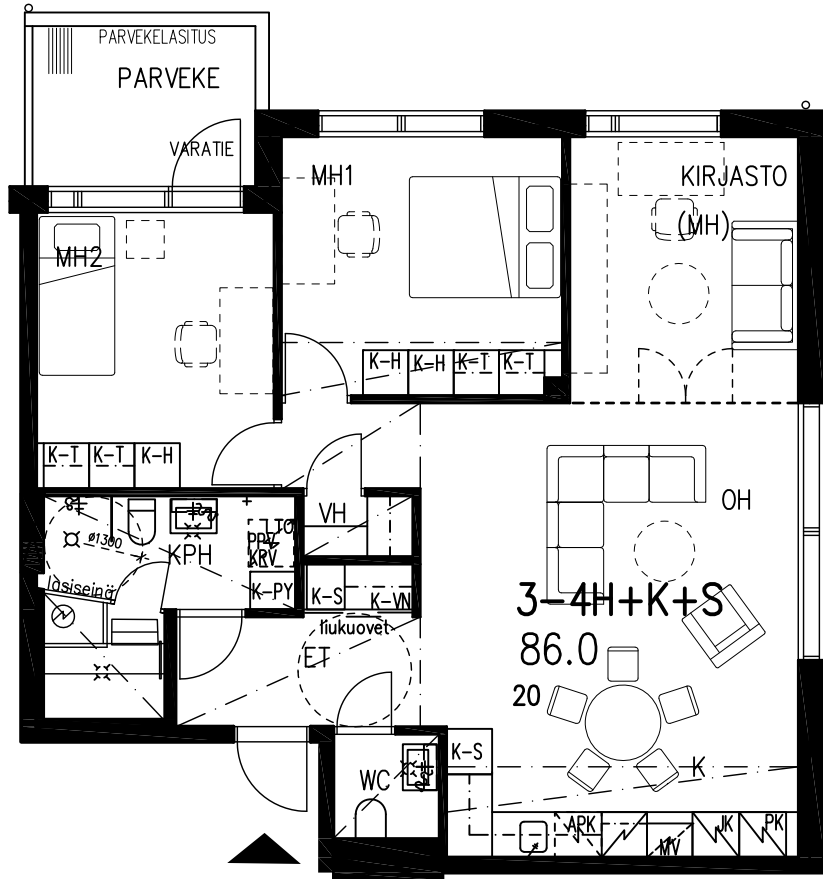


3H+K+S 63.0

5. KERROS HUONEISTO 18

AS OY LAHDEN ONNELANTIE 2  
 ONNELANTIE 2 15100 LAHTI

27.01.2023



0 1 2 3 4 5 m  
1:100

3-4H+K+S 86.0

5. KERROS HUONEISTO 20

AS OY LAHDEN ONNELANTIE 2  
ONNELANTIE 2 15100 LAHTI

27.01.2023



# Ominaisuudet ja varusteet

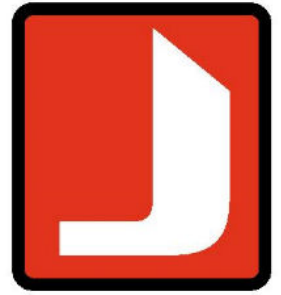
- RS-kohde (Rahalaitoksen suosittalema)
- Laadukkaat kodinkoneet
- Monipuolinen laattavalikoima
- Avokeittiö yhteydessä olohuoneeseen
- Huoneistokohtainen ilmanvaihtokone, lämmöntalteenotolla (LTO)
- Suunnittelu: Arkyhtymä Oy
- Kalustetoimittaja: Topi-Keittiöt

# Tietoja taloyhtiöstä

- Lämmitysmuotona toimii kaukolämpö
- Käyttövedenmittaus on huoneistokohtainen
- Rakennus liitetään kunnan vesi- ja viemärijärjestelmään
- Talo liitetään kaapeli-TV verkkoon
- Arvioitu hoitovastike 3,50€/m<sup>2</sup>/kk (sisältää mm. asuntojen lämmityksen, kiinteistöveron, vakuutukset, jätehuollon, kiinteistönhuollon, isännöinnin)
- Oma tontti
- Jokaisella autopaikalla varaus sähköauton lataukseen



# Järvinen rakentaa laadukasta



Haluamme tarjota  
laadukkaasti rakennettuja  
ja nykyaikaisia asuntoja.  
Olemme luotettava  
perheyritys – asiointi  
kanssamme on  
mutkatonta ja helppoa.

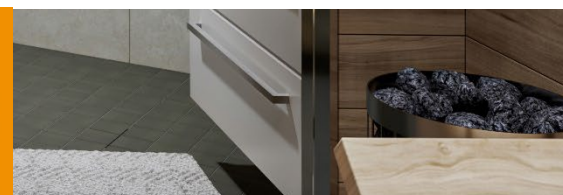
Rakennusliike Olavi Järvinen Oy on perinteikäs, vuonna 1969 Olavi Järvisen toimesta Orimattilassa perustettu rakennusalan yritys, jota sittemmin ovat jatkaneet hänen poikansa Tuomo ja Timo Järvinen. Olemme toimineet Etelä-Suomen alueella jo 50 vuoden ajan. Työllistämme noin 40 alan ammattilaista ja joukon erikoisalojen aliurakoitsijoita. Liikevaihto vuonna 2022 oli noin 29 miljoonaa euroa.

Uudisrakentaminen on päätoimialaamme, mutta myös korjausrakentaminen ja urakkatuotanto kuuluvat tärkeänä osana toimintaamme. Rakennusalalla on tapahtunut paljon muutoksia ja tilanteiden mukainen muuntautumiskykymme onkin toiminut kantavana voimana läpi vuosikymmenten.

Kymmenien vuosien kokemuksella kehitämme rakennustoimintaamme yhä laadukkaampaan lopputulokseen unohtamatta asiakastyytyvääisyyttä ja ympäristöystävällisyyttä. Käyttämämme materiaalit ovat korkealuokkaisia ja henkilökuntamme ammattitaitoista.

Olemme Rakentamisen laadun RALA:n jäsen.

**RALA**  
SERTIFIKAATTI



Ota yhteyttä ja kysy lisätietoja!

Matti Järvinen  
040 7687667

Sari Kakko  
044 0215075



[asuntomyynti@rakennusliike.info](mailto:asuntomyynti@rakennusliike.info)

Tutustu myös muihin kohteisiimme

[www.rakennusliike.info](http://www.rakennusliike.info)

## HUOMAUTUS

Rakentaja pidättää itsellään oikeuden perustellusta syystä vaihtaa edellä mainittuja materiaaleja ja/tai rakenteita toisiin vastaaviin materiaaleihin ja/tai rakenteisiin. Kohde tullaan toteuttamaan voimassaolevien määräysten mukaisesti. Esitteessä olevat visualisointikuvat ovat suuntaa antavia, eivätkä välttämättä täysin vastaa lopullista toteumaa.

Tietoa rakentamismääräyksistä ja niiden muuttumisesta saa mm. Ympäristöministeriöstä ([www.ymparisto.fi](http://www.ymparisto.fi)) tai paikallisesta rakennusvalvonnasta.

Alueen kaavoituksesta saa lisätietoja Lahden kaupungin rakennusvalvonnan virastosta.

LAHTI 11.3.2022

RAKENNUSLIIKE OLAVI JÄRVINEN OY



RAKENNUSLIIKE

**Olavi Järvinen**

[www.rakennusliike.info](http://www.rakennusliike.info)