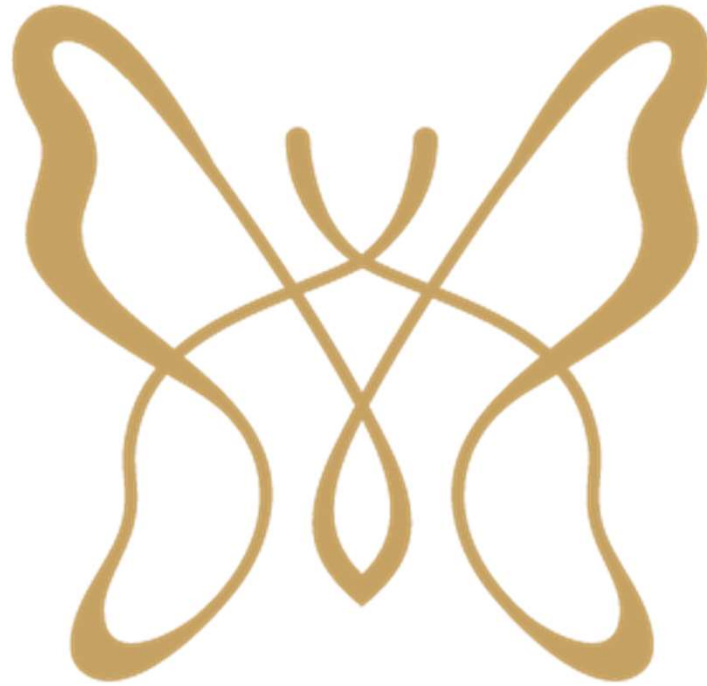


PERHOS



LEHTO

H O L L O L A

MYyntIESITE



RAKENNUSLIIKE

Olavi Järvinen

www.rakennusliike.info

Asunto Oy Hollolan Perhoslehto

**Asunto Oy Hollolan
Perhoslehto sijaitsee
puistoisassa miljöössä lähellä
luontoa ja palveluita.
Päivittäistavarakaupat
muutaman kilometrin säteellä,
ja Lahden keskustaankin
hurauttaa autolla vain noin 10-
15 minuutissa.**

Hollolaan on suunnitteilla uusia tilavia rivitaloasuntoja. Laadukkaasti rakennetuissa asunnoissa olohuone ja keittiö yhdistyvät avaraksi kokoontumistilaksi. Kaikissa asunnoissa on sauna, kaksi wc:tä, vaatehuone ja terassi sekä piha-alue. Lämmitysmuotona ekologinen maalämpö.

ENNAKKOMARKKINOINNISSA

ARVIOITU VALMISTUMINEN 2024



Palvelut lähettyvillä

Liikenneyhteydet

- Bussipysäkki välittömässä läheisyydessä
- Lahden rautatieasema/keskusta n. 9 km

Ruokakaupat

- K-supermarket Hollola 3,0 km
- Prisma Hollola 1,4 km
- Lidl Hollola 2,4 km

Terveyspalvelut

- Päijät-Hämeen keskussairaala 4,1 km

Päiväkodit

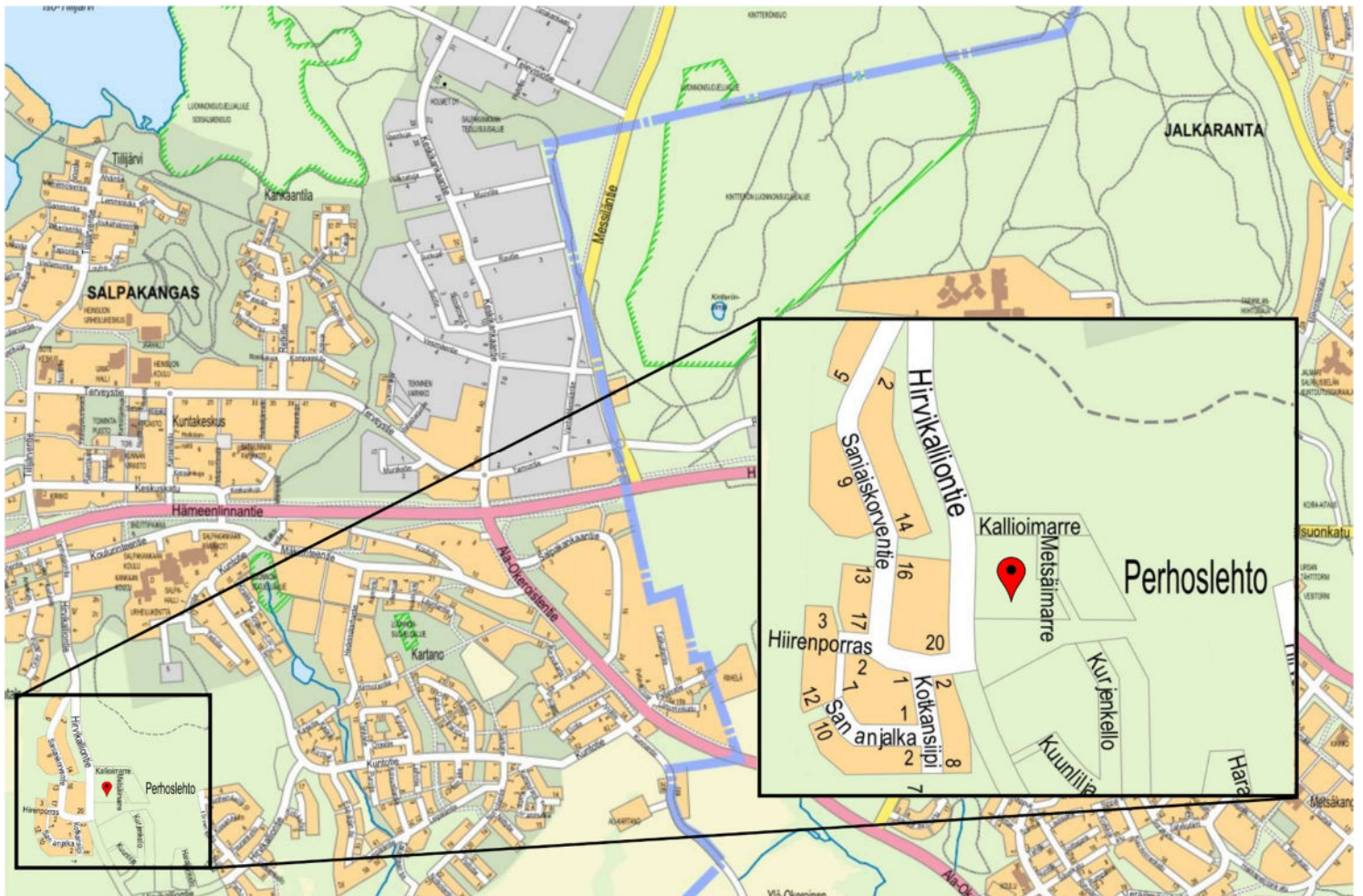
- Salpakankaan päiväkoti 1,6 km
- Satulinnan päiväkoti 1,5 km

Koulut

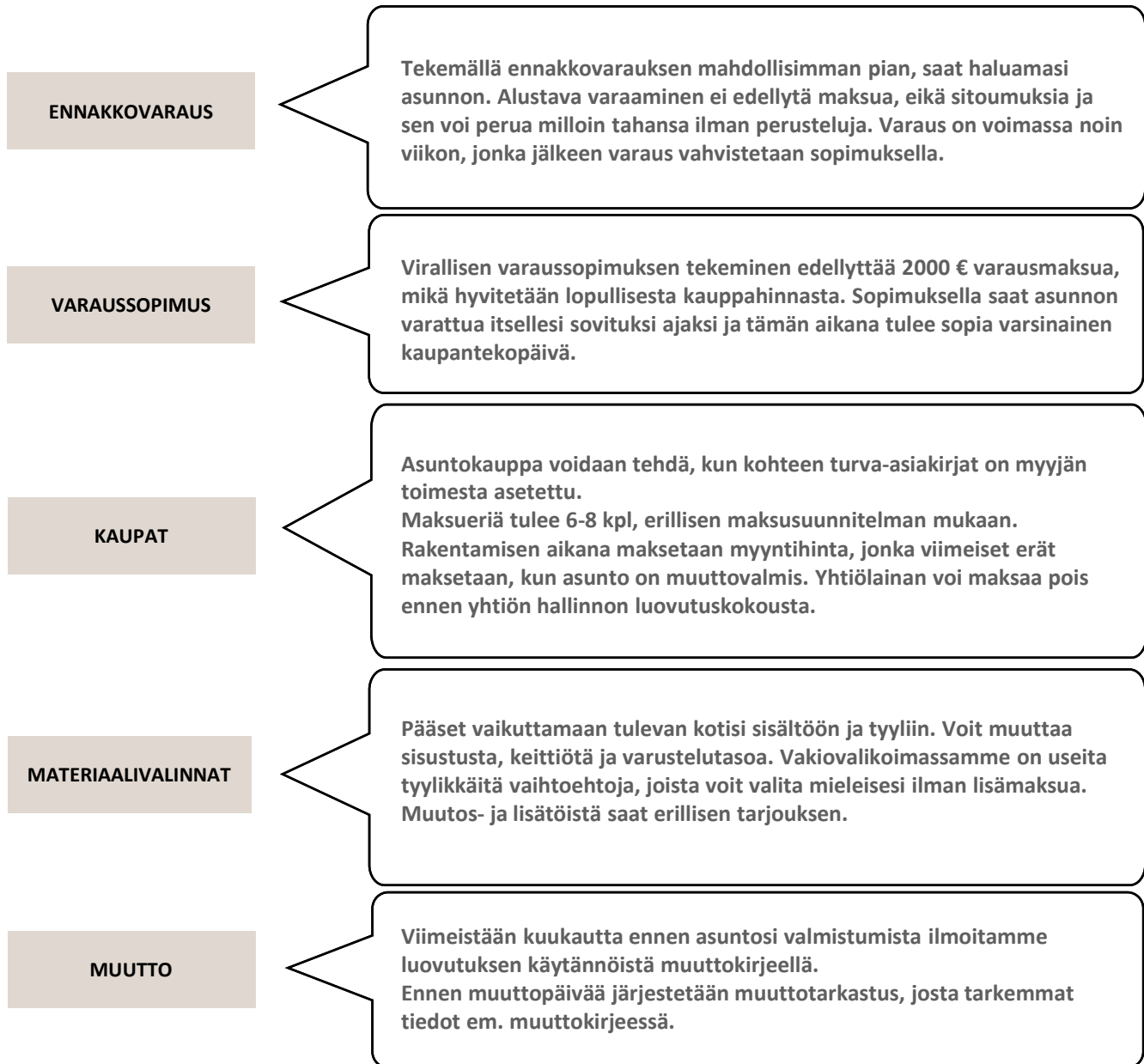
- Salpakankaan koulu 1,6 km
- Kankaan koulu 1,6 km

Urheilu- ja liikunta

- Messilä (golf & laskettelu) 5,5 km
- Hollolan uimahalli 1,5 km
- Likolammen uimaranta 3,8 km
- DiscGolf Park 1,7 km



Askeleet omaan kotiin



AIKATAULU



Syksy 2022
Ennakkomarkkinointi.
Nopeimmat saavat parhaat paikat.



Kesä 2023
Rakentaminen käynnistyy.



Syksy 2023
Sitovien asuntokauppojen tekeminen käynnistyy, kun RS-sopimus on virallinen.



Talvi 2024
Tervetuloa uuteen kotiin!

Ominaisuudet ja varusteet

- RS-kohde (Rahalaitoksen suosittalema)
- Laadukkaat kodinkoneet
- Parketti- tai vinyylilankkulattia
- Monipuolinen laattavalikoima
- Varasto asunnon sisäänkäynnin edessä
- Kaikissa huoneistoissa sauna, 2wc:tä ja vaatehuone
- Hintaan sisältyy kaksi pistokkeellista autopihaa
- Maalämpö, vesikiertoinen lattialämmitys
- Huoneistokohtainen ilmanvaihtokone, lämmön talteenotolla (LTO)

HUONEISTOHINNAT**Asunto Oy Hollolan Perhoslehto**

Metsäimärrä 3, Hollola

Nr.	Huoneluuku	Taso / Kerros	n. Ala m ²	VH Velaton hinta	YL Lyhennettävä Yhtiölaina	MH Myyntihinta	Autopihapaikka 2 paikkaa / huoneisto
Asunto Oy Hollolan Perhoslehto							
A1	4h+kt+s	1	99,0 m ²	3222 €/m ²	196 020 €	122 980 €	AP1, AP2
A2	3h+kt+s	1	79,5 m ²	3296 €/m ²	157 410 €	104 590 €	AP3, AP4
A3	3h+kt+s	1	68,5 m ²	3489 €/m ²	135 630 €	103 370 €	AP5, AP6
A4	3h+kt+s	1	68,5 m ²	3489 €/m ²	135 630 €	103 370 €	AP7, AP8
A5	3h+kt+s	1	68,5 m ²	3489 €/m ²	135 630 €	103 370 €	AP9, AP10
A6	4h+kt+s	1	99,0 m ²	3222 €/m ²	196 020 €	122 980 €	AP11, AP12
B7	4h+kt+s	1	99,0 m ²	3222 €/m ²	196 020 €	122 980 €	AP13, AP14
B8	3h+kt+s	1	79,5 m ²	3296 €/m ²	157 410 €	104 590 €	AP15, AP16
B9	3h+kt+s	1	79,5 m ²	3296 €/m ²	157 410 €	104 590 €	AP17, AP18
B10	4h+kt+s	1	99,0 m ²	3222 €/m ²	196 020 €	122 980 €	AP19, AP20

Tietoja taloyhtiöstä

Lämmitysmuotona toimii maalämpö.

Käyttövedenmittaus on huoneistokohtainen.

Rakennus liitetään kunnan vesi- ja viemärijärjestelmään.

Talo liitetään kaapeli-TV verkkoon.

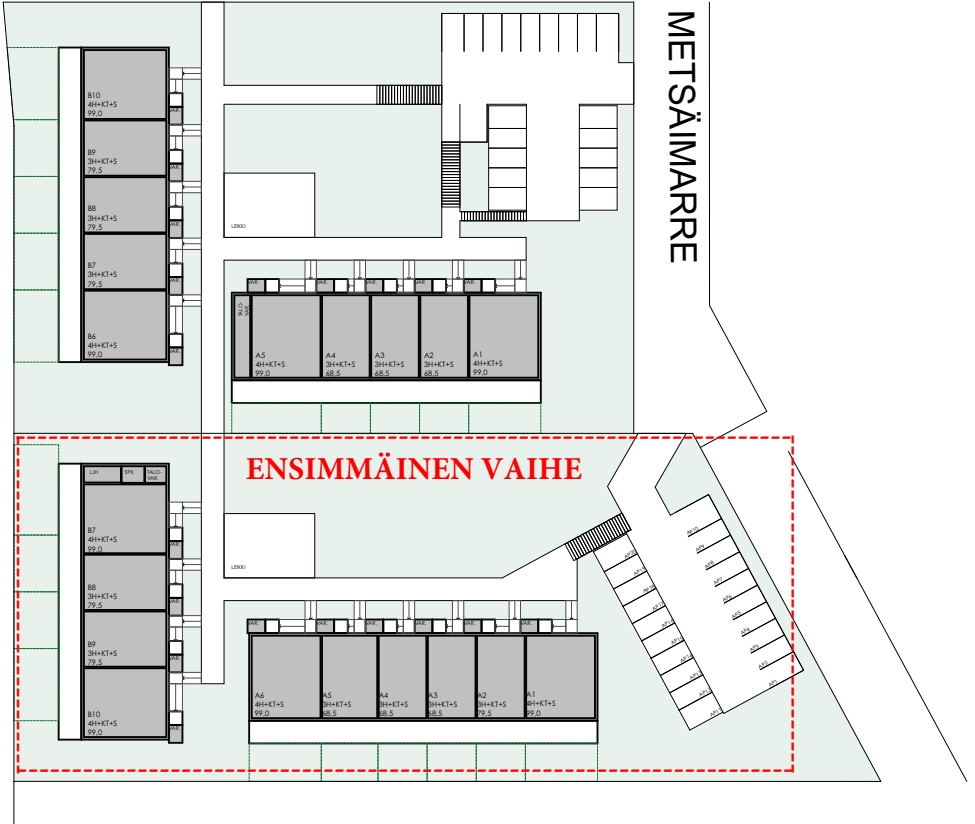
Vuokratontti, vuokranantajana Hollolan kunta.



KALLIOIMARRE

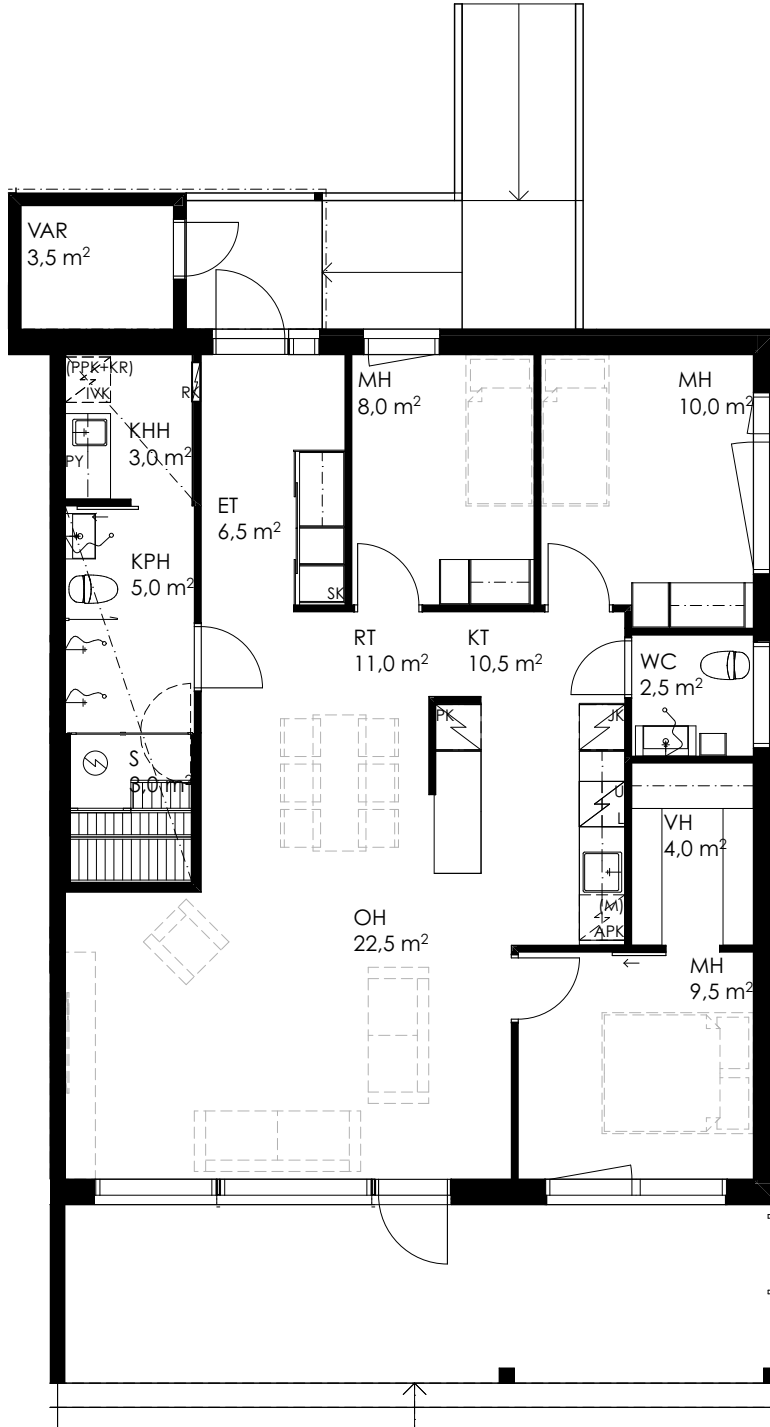
METSÄIMARRE

ENSIMMÄINEN VAIHE

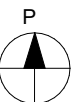
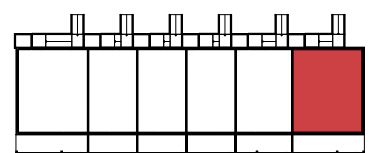
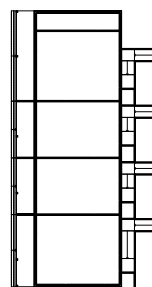


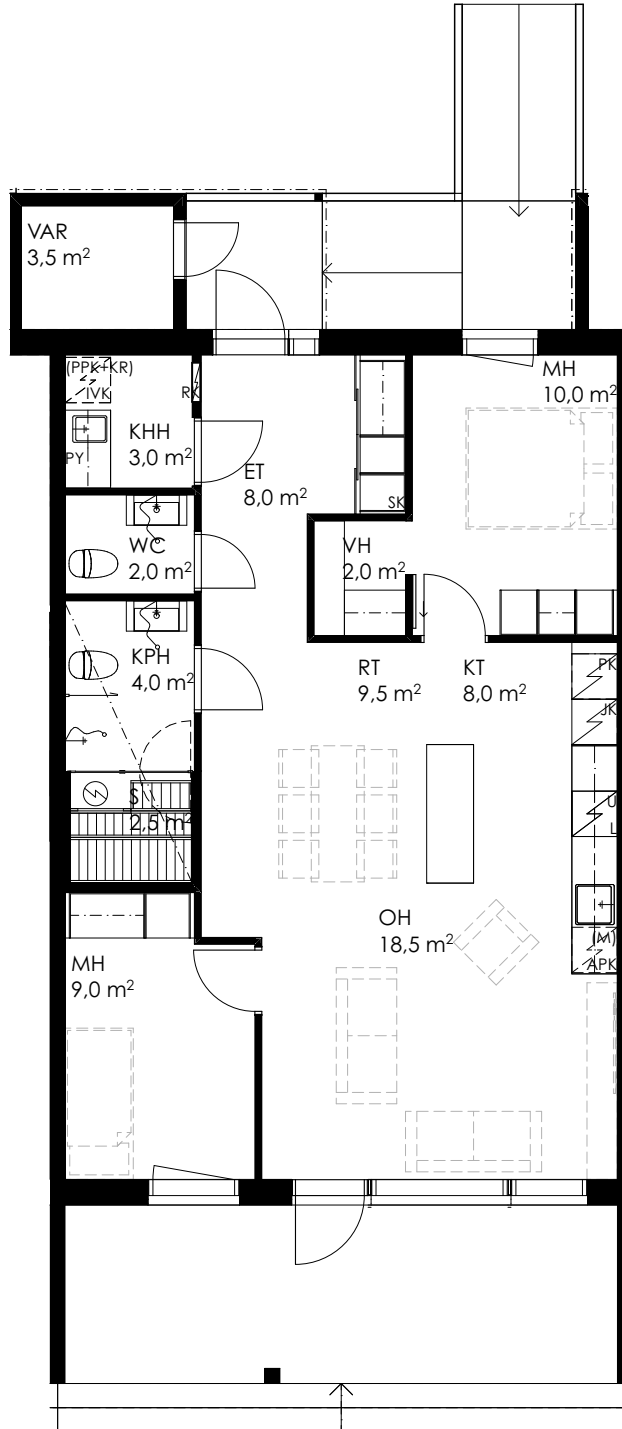
Asunto Oy Hollolan Perhoslehto
4H+KT+S 99,0 m²

A1

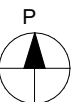
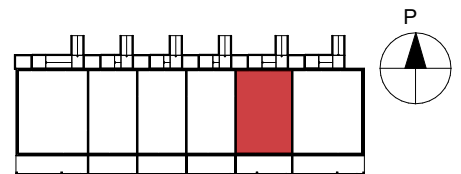
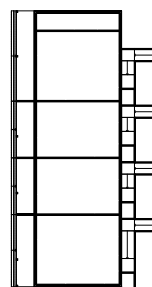


Mittakaava 1:100 5m



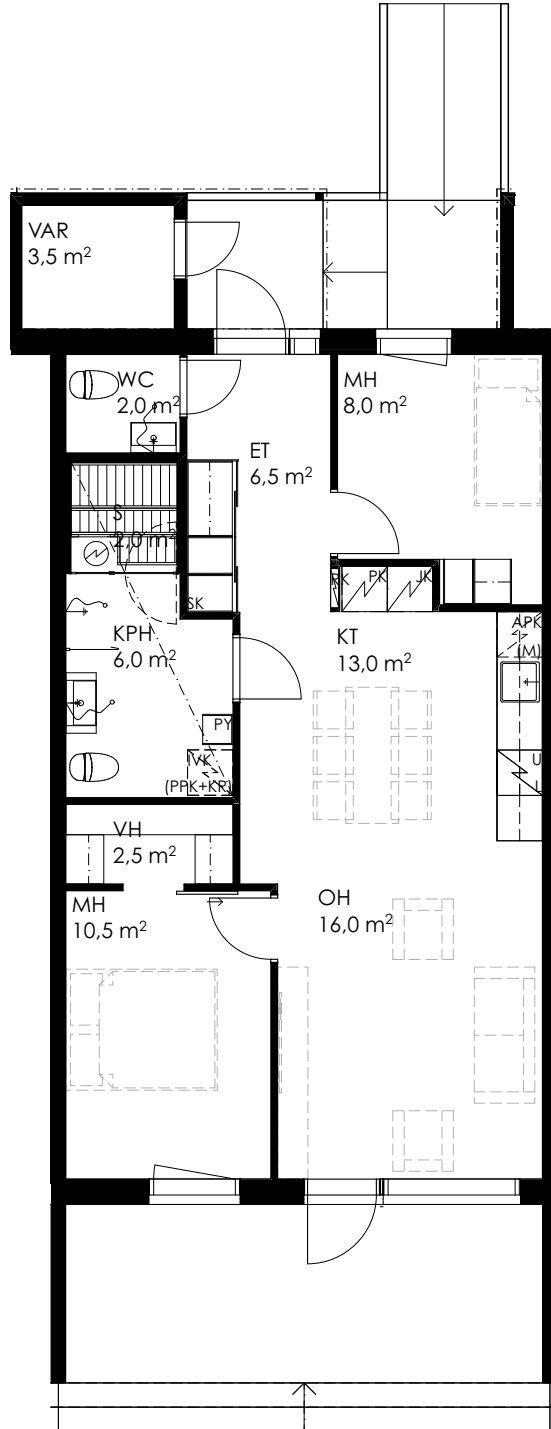


Mittakaava 1:100 5m

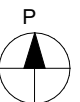
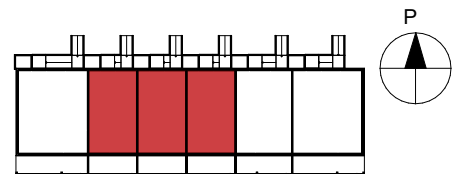
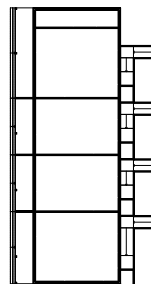


Asunto Oy Hollolan Perhoslehto
3H+KT+S 68,5 m²

A3
A4
A5

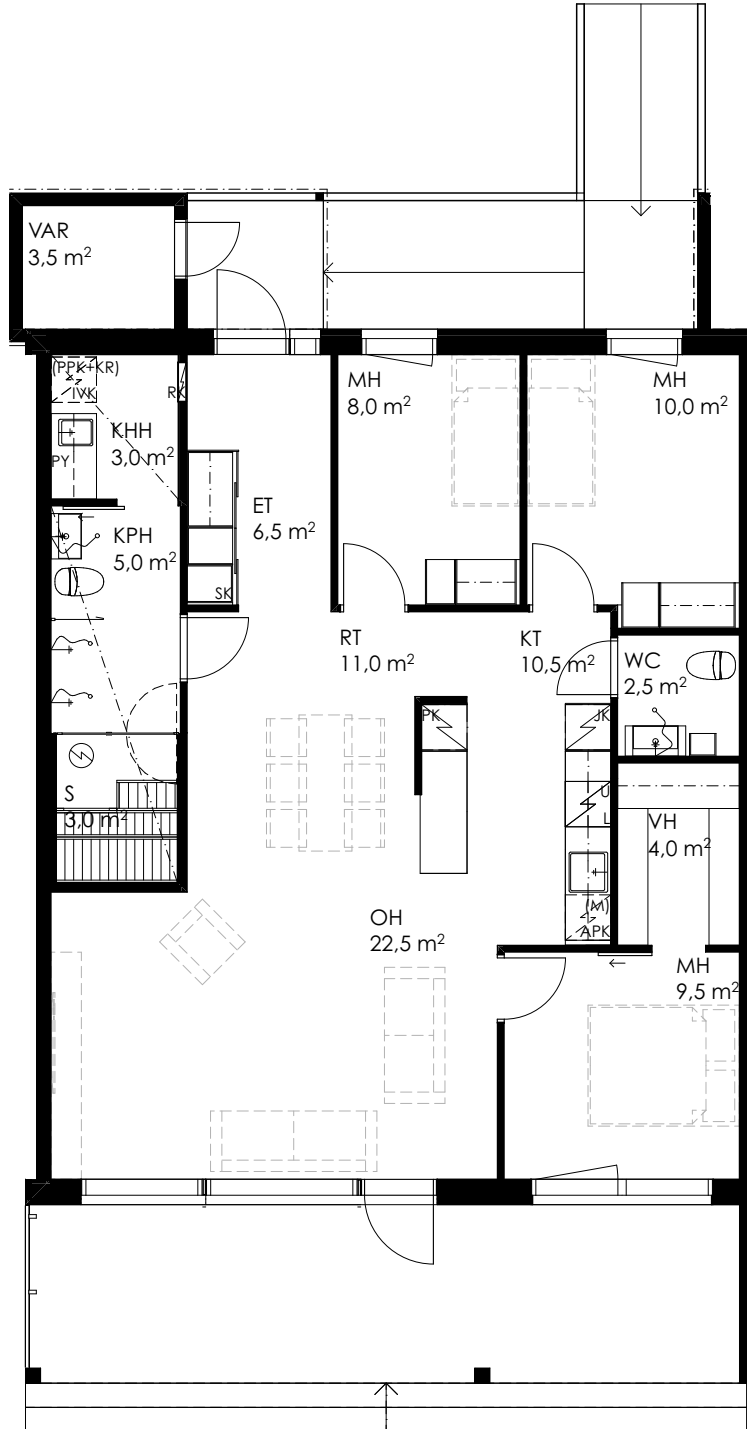


Mittakaava 1:100 5m

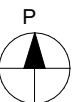
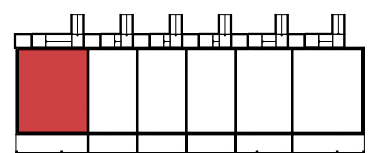
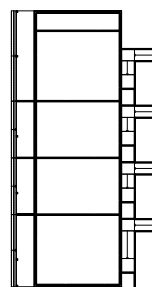


Asunto Oy Hollolan Perhoslehto
4H+KT+S 99,0 m²

A6

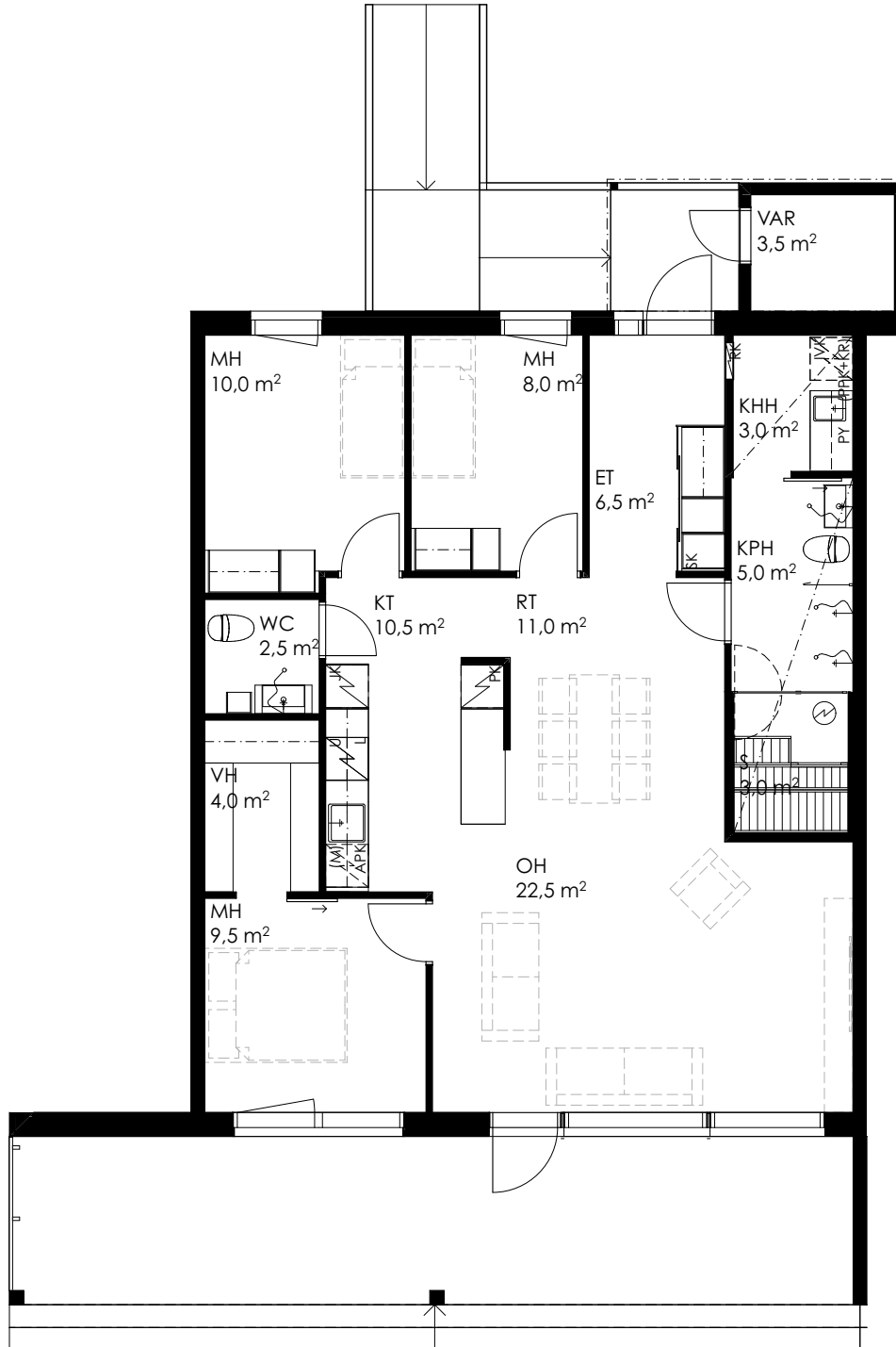


Mittakaava 1:100 5m

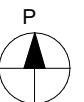
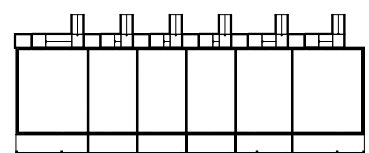
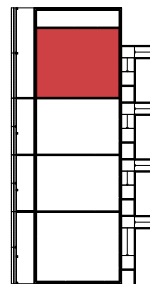


Asunto Oy Hollolan Perhoslehto
4H+KT+S 99,0 m²

B7

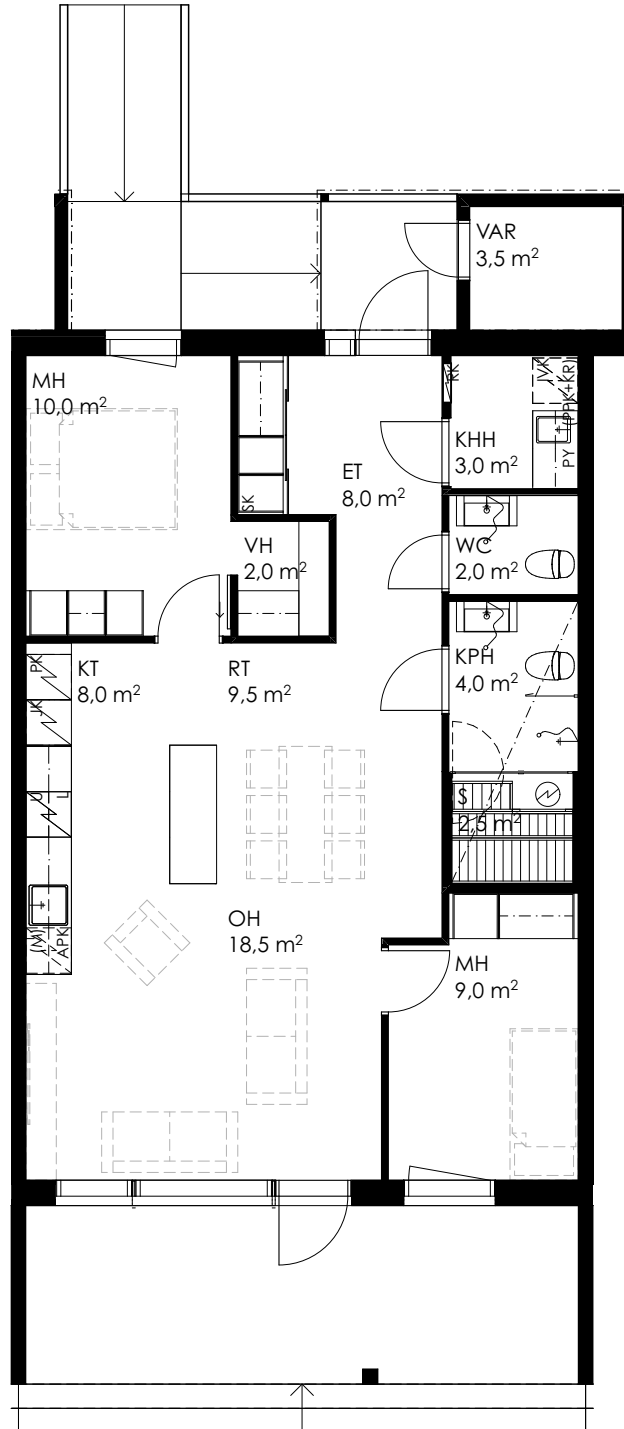


Mittakaava 1:100 5m

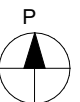
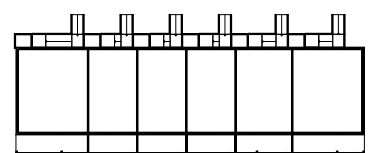
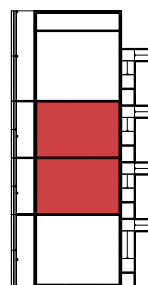


Asunto Oy Hollolan Perhoslehto
3H+KT+S 79,5 m²

B8
B9

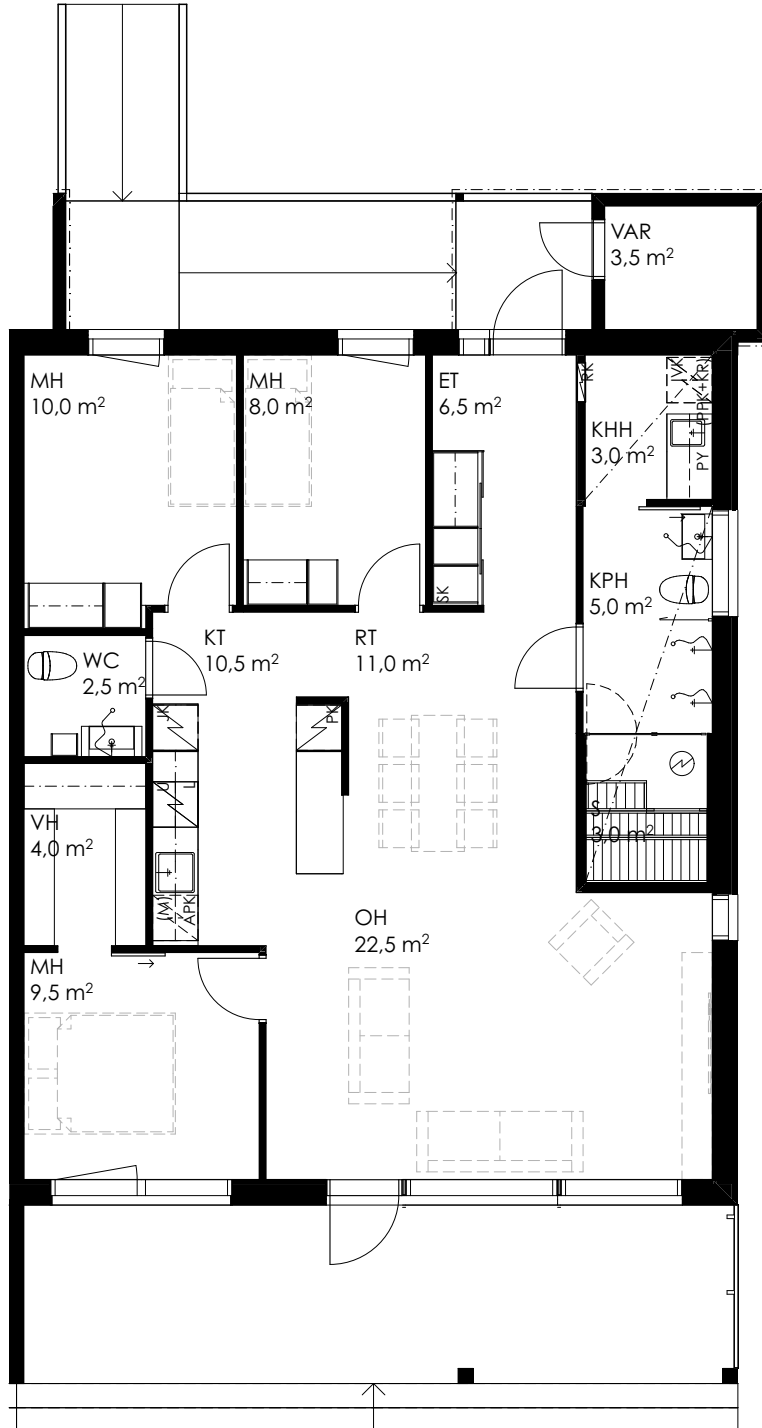


Mittakaava 1:100 5m

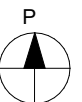
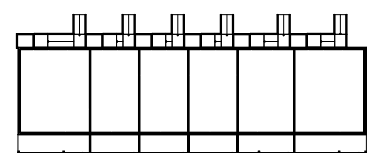
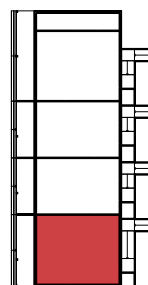


Asunto Oy Hollolan Perhoslehto
4H+KT+S 99,0 m²

B10



Mittakaava 1:100 5m



Järvinen rakentaa laadukasta

Haluamme tarjota laadukkaasti rakennettuja ja nykyaikaisia asuntoja, joita on mahdollista räätälöidä juuri Sinun toiveidesi mukaan. Pystymme sujuvasti mukautumaan eri tilanteisiin ja vastaamaan toiveisiisi nopeallakin aikataululla.

Rakennusliike Olavi Järvinen Oy on perinteikäs vuonna 1969 Olavi Järvisen toimesta Orimattilassa perustettu rakennusalan yritys, jota sittemmin ovat jatkaneet hänen poikansa Tuomo ja Timo Järvinen. Olemme toimineet Etelä-Suomen alueella jo 50 vuoden ajan. Työllistämme noin 40 alan ammattilaista ja joukon erikoisalojen aliurakoitsijoita. Liikevaihtomme vuonna 2021 oli n. 24,4 miljoonaa euroa.

Uudisrakentaminen on päätoimialaamme, mutta myös korjausrakentaminen ja urakatuotanto kuuluvat tärkeänä osana toimintaamme. Rakennusalan kehittyminen ja tilanteiden mukainen muuntautumiskykymme onkin toiminut kantavana voimana läpi vuosikymmenten.

Kymmenien vuosien kokemuksella kehitämme rakennustoimintaamme yhä laadukkaampaan lopputulokseen unohtamatta asiakastyytyväisyyttä ja ympäristöystävällisyyttä. Käyttämämme materiaalit ovat korkealuokkaisia ja henkilökuntamme ammattitaitoista.

Olemme Rakentamisen laadun RALA:n jäsen.



RALA
SERTIFIKAATTI

Kysymykset ja vastaukset

Millainen ilmanvaihto ja lämmitysmuoto kohteessa on?

Huoneistokohtainen LTO (lämmön talteenotto)-kone. Maalämpö: vesikiertoinen lattialämmitys jokaisessa huoneessa.

Voinko muuttaa pohjaratkaisua?

Tapauskohtaisesti mahdollista, riippuen kantavista rakenteista ja talotekniikan suunnittelusta.

Voinko räätälöidä sisustusta ja keittiötä?

Kyllä, vakiovalikoimassa useita eri vaihtoehtoja. Muut valinnat lisätyönä. Materiaaleista tulet saamaan erillisen esitteen.

Voinko vaikuttaa saunan varusteluun?

Kyllä, lisätyönä.

Tarjoatteko takuun?

Materiaalien ja kodinkoneiden takuut tulevat valmistajien kautta ja materiaalista riippuen ovat kahdesta jopa 10 vuoteen saakka.

Mikä on rakentamisaikataulu?

Kohde on muuttovalmis noin kahdeksan-kymmenen kuukauden päästä töiden aloituksesta.

Miten kohteen maksaminen tapahtuu? Kohteen myyntihintaa maksetaan osissa rakentamisen edetessä ja mahdollinen yhtiölainanosuus maksetaan pois vasta lähempänä kohteen valmistumisajankohtaa. Voit myös hyödyntää yhtiölainaa ja maksaa siitä rahoitusvastiketta yhtiölle.

Kuinka monta maksueriä on?

Riippuu missä vaiheessa asiakas tulee mukaan projektiin. Jos heti alusta, niin maksueriä on yleensä seitsemästä kahdeksaan erää.

Ovatko rahani suojattuna?

RS-kohteissa pankki takaa kohteen valmiiksi rakentamista, vaikka rakentajalle tapahtuisi jotain, ennen kuin kohde on täysin valmis. Samalla myös osakkeen ostaja omistaa kohteesta aina sen verran kuin siitä jo maksanut. Osakkeen ostajalla on kohteissa aina turvattu tilanne.

Jos olen kiinnostunut, miten etenen?

Ota yhteyttä meihin soittamalla, laittamalla sähköpostia tai poikkea toimistollemme osoitteeseen Puistokatu 7, 15100 Lahti.

Maksaako varaaminen?

Alustava varaus ei maksa mitään. Kohteesta voi varata alustavasti kiinnostuksen kohteena olevan asunnon. Alustavalle varaukselle sovitaan tapauskohtaisesti aikaraja (esim. viisi arkipäivää), jonka jälkeen tehdään päätös, halutaanko todella varata asunto itselleen. Tänä aikana asuntoa ei anneta muille, vaan tarjotaan ensisijaisesti alustavan varauksen tehneelle.

Varsinaisen varauksen jälkeen voimme tehdä varaussopimuksen ja otamme varausmaksuna 2000€, joka hyvitetään myöhemmin toteutuneesta kaupasta.

Muuta

[Rakennusteollisuus.fi](https://www.rakennusteollisuus.fi) –sivustolta löydät erinomaisen oppaan koskien uudiskohteena myytävän asunnon ostamista.

Ota yhteyttä ja kysy lisätietoja!

Matti Järvinen
040 7687667



Sari Kakko
044 0215075



asuntomyynti@rakennusliike.info

Tutustu myös muihin kohteisiimme

www.rakennusliike.info

HUOMAUTUS

Rakentaja pidättää itsellään oikeuden perustellusta syystä vaihtaa edellä mainittuja materiaaleja ja/tai rakenteita toisiin vastaaviin materiaaleihin ja/tai rakenteisiin. Kohde tullaan toteuttamaan voimassaolevien määräysten mukaisesti. Esitteessä olevat visualisointikuvat ovat suuntaa antavia, eivätkä välttämättä täysin vastaa lopullista toteumaa.

Tietoa rakentamismääräyksistä ja niiden muuttumisesta saa mm. Ympäristöministeriöstä (www.ymparisto.fi) tai paikallisesta rakennusvalvonnasta. Alueen kaavoituksesta saa lisätietoja Hollolan kunnan rakennusvalvonnan virastosta.

LAHTI 14.3.2022

RAKENNUSLIIKE OLAVI JÄRVINEN OY